



„DüMo“

Das Düsseldorfer-Modell der Bewegungs-, Sport- und Talentförderung

Freiburger Kreis Frühjahrsseminar 2007 in Aurich „Aktuelle Brennpunkte der Vereinsarbeit“

Clemens Bachmann
Sportamt Landeshauptstadt Düsseldorf

Quelle: Stemper, Bachmann, Diehlmann, Kemper



DüMo

1. Konzept

2. Durchführung



3. Datenschutz

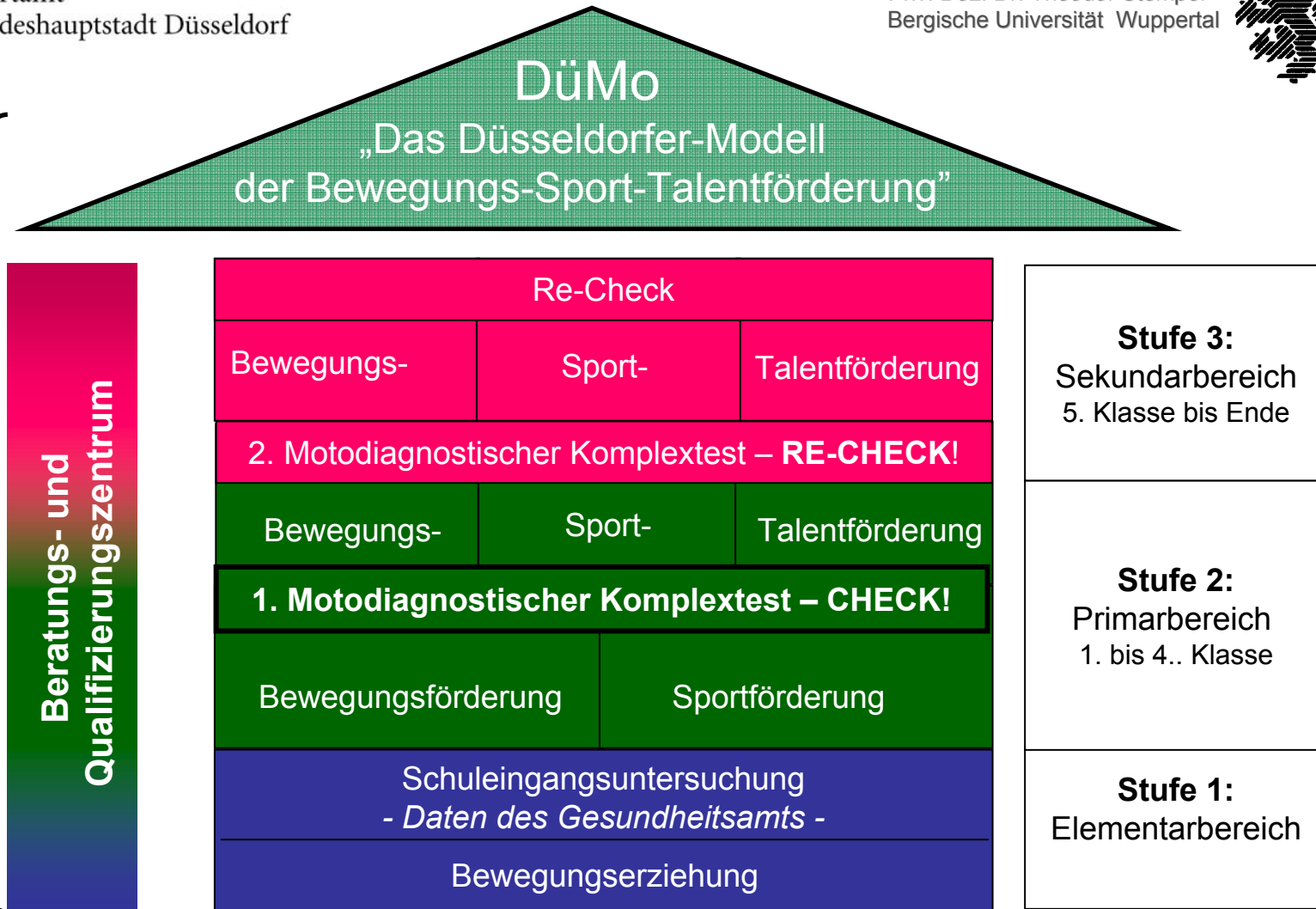
4. Ergebnisse

5. Konsequenzen

6. Einbeziehung/ Mitarbeit der Vereine

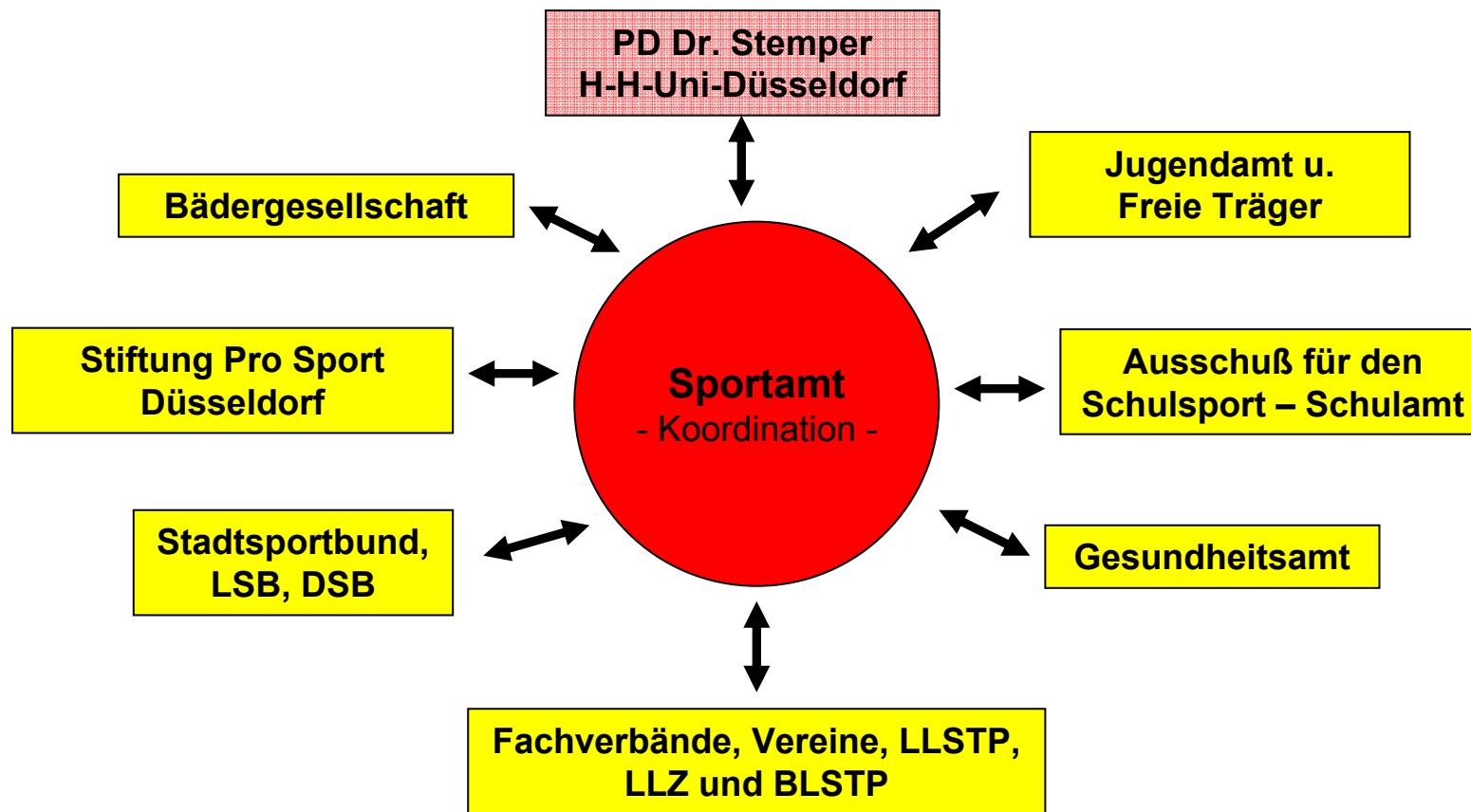


Wissenschaftliche Begleitung
PD Dr. Stemper, Berg. Uni Wuppertal





Das Düsseldorfer-Modell der Bewegungs-Sport-Talentförderung



Sportamt Düsseldorf; IfS H-H-U Düsseldorf



Ziele des Düsseldorfer Modells

Die Ziele sind erreicht, wenn ...

- **Bewegungsförderung** nicht mehr nötig ist – alle Kinder im Freizeitsport aktiv
 - **Sportförderung** alle Kinder zu regelmäßigem Sportreiben angeregt hat
 - **Talentförderung** alle Leistungssport treibenden Kinder erfasst und in funktionierenden Stützpunkten integriert hat
-



- **Fördermaßnahmen**
 - **Für jeden Bereich (Bewegung, Sport, Talent)**
 - **In jeder Stufe (Elementar, Primar, Sekundar)**
- **Theoretisch Erweiterung der Altersstufen (nach oben und unten) möglich**
- **„Kontrollmaßnahmen“ in jeder Stufe**
- **Wissenschaftliche Begleitung**
- **Beratung**
- **Qualifizierung**
- **Check, ReCheck als Kernmaßnahmen**



DüMo

1. Konzept

2. Durchführung

CHECK! moto
diagnostischer
komplextest

reCHECK! moto
diagnostischer
komplextest

3. Datenschutz

4. Ergebnisse

5. Konsequenzen

6. Einbeziehung/ Mitarbeit der Vereine



Allgemeines

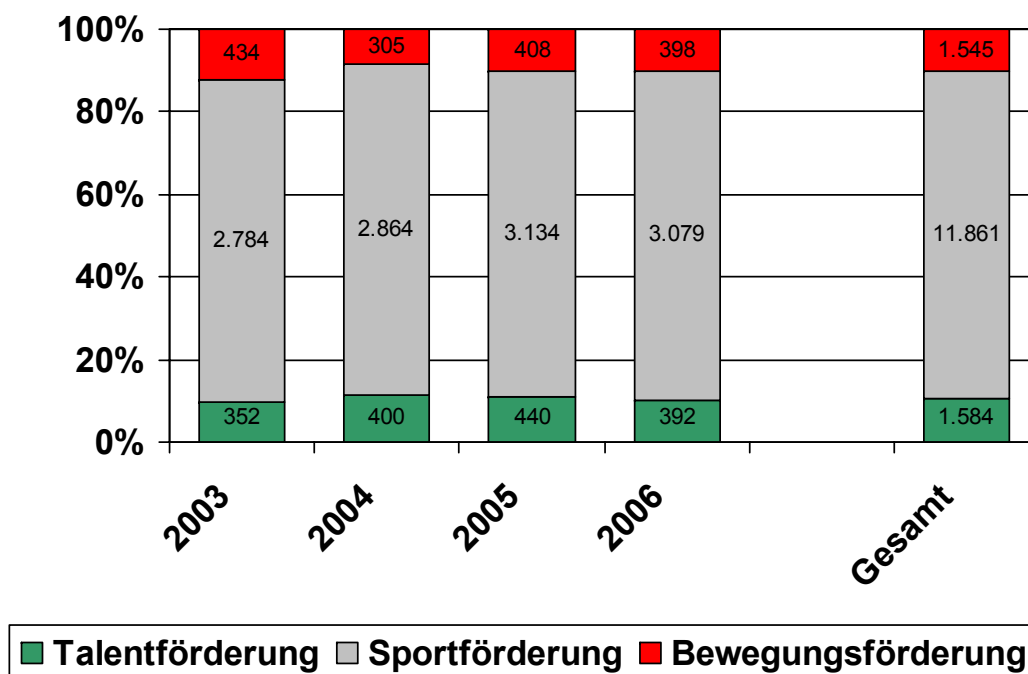
- **Flächendeckender sportmotorischer Test einer Jahrgangsstufe (alle 2. Klassen)**
- **Teilnahme aller Düsseldorfer Zweitklässler der Regelschule (+ Förderschulen)**
- **Wiederholung der motorischen Untersuchung in den fünften Klassen (Re-Check)**

- **Differenzierter motorischer Test**
- **Motorischer Status Quo der Kinder**
- **Entwicklung der Kinder**
- **Status Quo und Entwicklung in Düsseldorf**
- **individuelle und altersgerechte Förderung**
- **Talentsichtung**
- **Längsschnittstudie**
- **Evaluation**
- **Ausgewählte wissenschaftliche Themen**



Allgemeines

Förderempfehlungen



Es wurden in den
letzten vier Jahren
14.990
Förderempfehlungen
gegeben.



DüMo

1. Konzept

2. Durchführung



3. Datenschutz

4. Ergebnisse

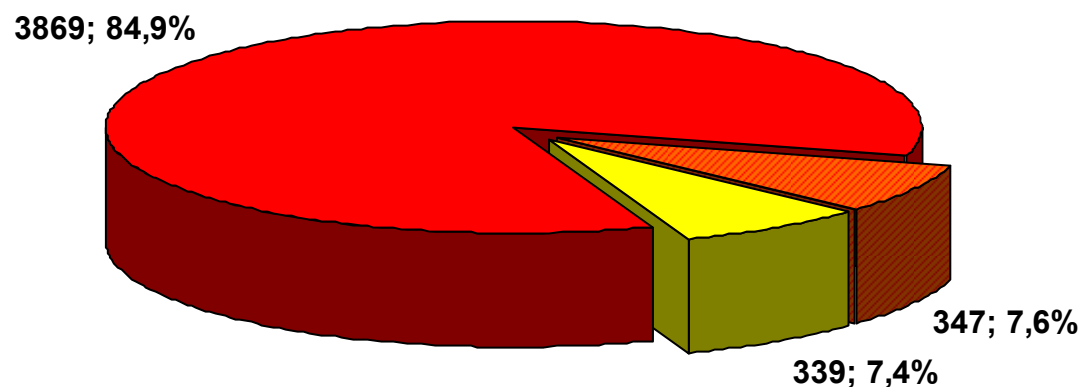
5. Konsequenzen

6. Einbeziehung/ Mitarbeit der Vereine



DüMo - Teilnehmerzahlen 2006

Gesamtzahl Zweitklässler (n=4555)

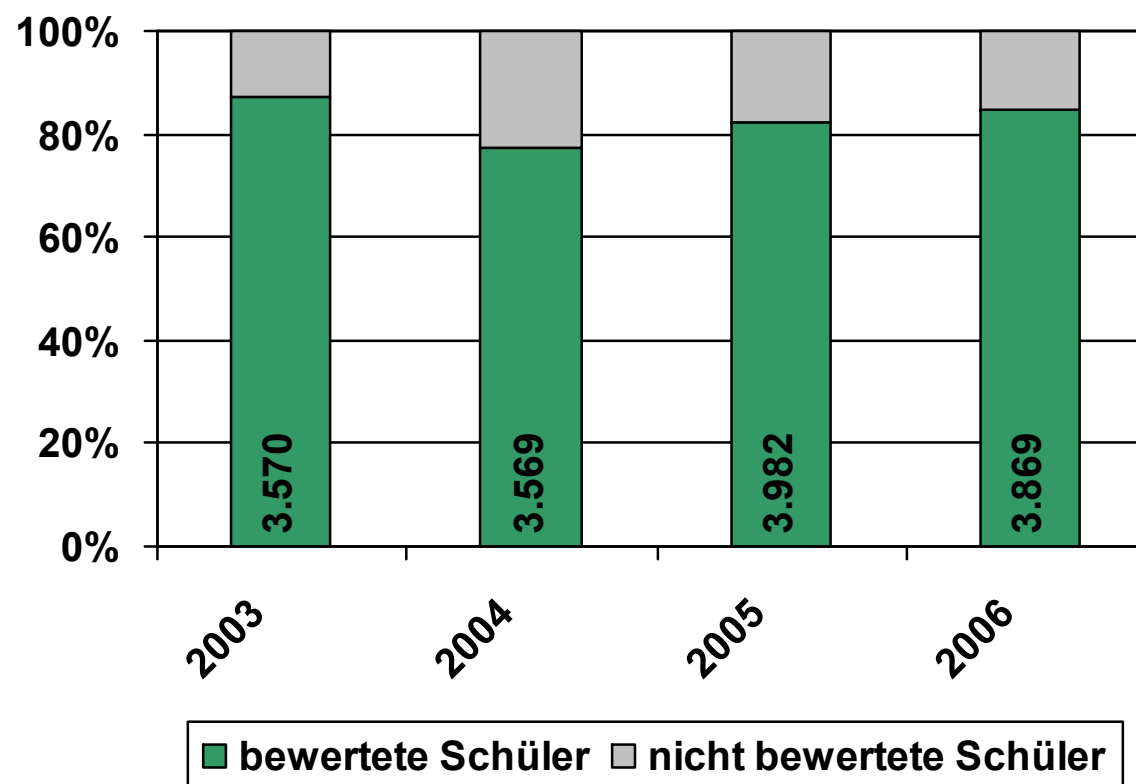


■ mit Einverständniserklärung
■ am Testtag nicht anwesend

■ keine Einverständniserklärung



Teilnehmer 2003-2006 – 14.990 auswertbare Fälle





DüMo

1. Konzept
2. Durchführung
3. Datenschutz
- 4. Ergebnisse**
5. Konsequenzen
6. Einbeziehung/ Mitarbeit der Vereine

CHECK! moto
diagnostischer
komplextest

reCHECK! moto
diagnostischer
komplextest



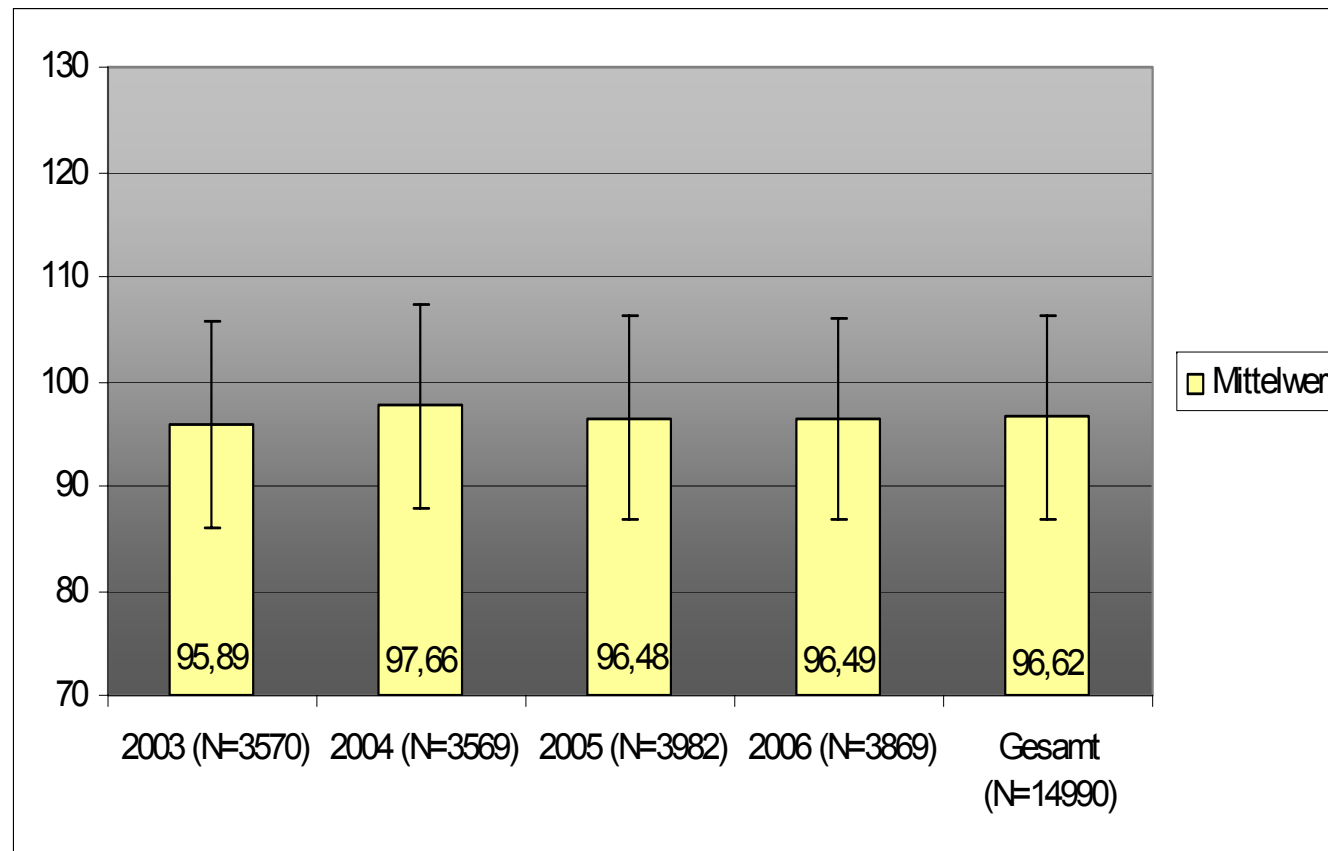
Ergebnisse

- 1. Motorische Fitness**
- 2. Gewicht**
- 3. Schülerbefragung**
- 4. Familiäre Anregungsbedingungen**
- 5. Sozioökonomische Faktoren**
- 6. Materiale Umwelt**
- 7. Soziale Umwelt**
- 8. Migrationsaspekte**
- 9. Schulleistung und Fitness**



Motorische Fitness 2003-2006

Gesamt-Z-Wert

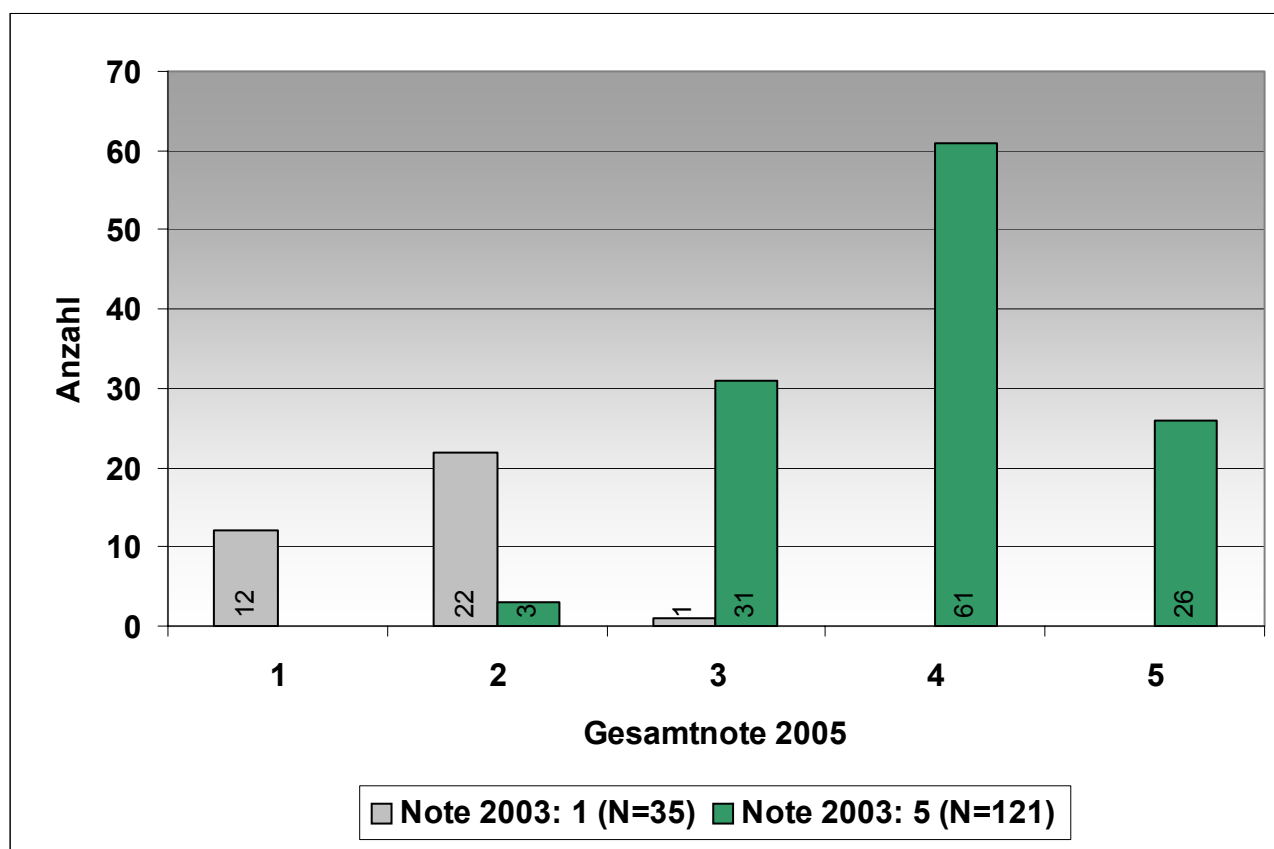




reCHECK! moto
diagnostischer
komplextest

CHECK! moto
diagnostischer
komplextest

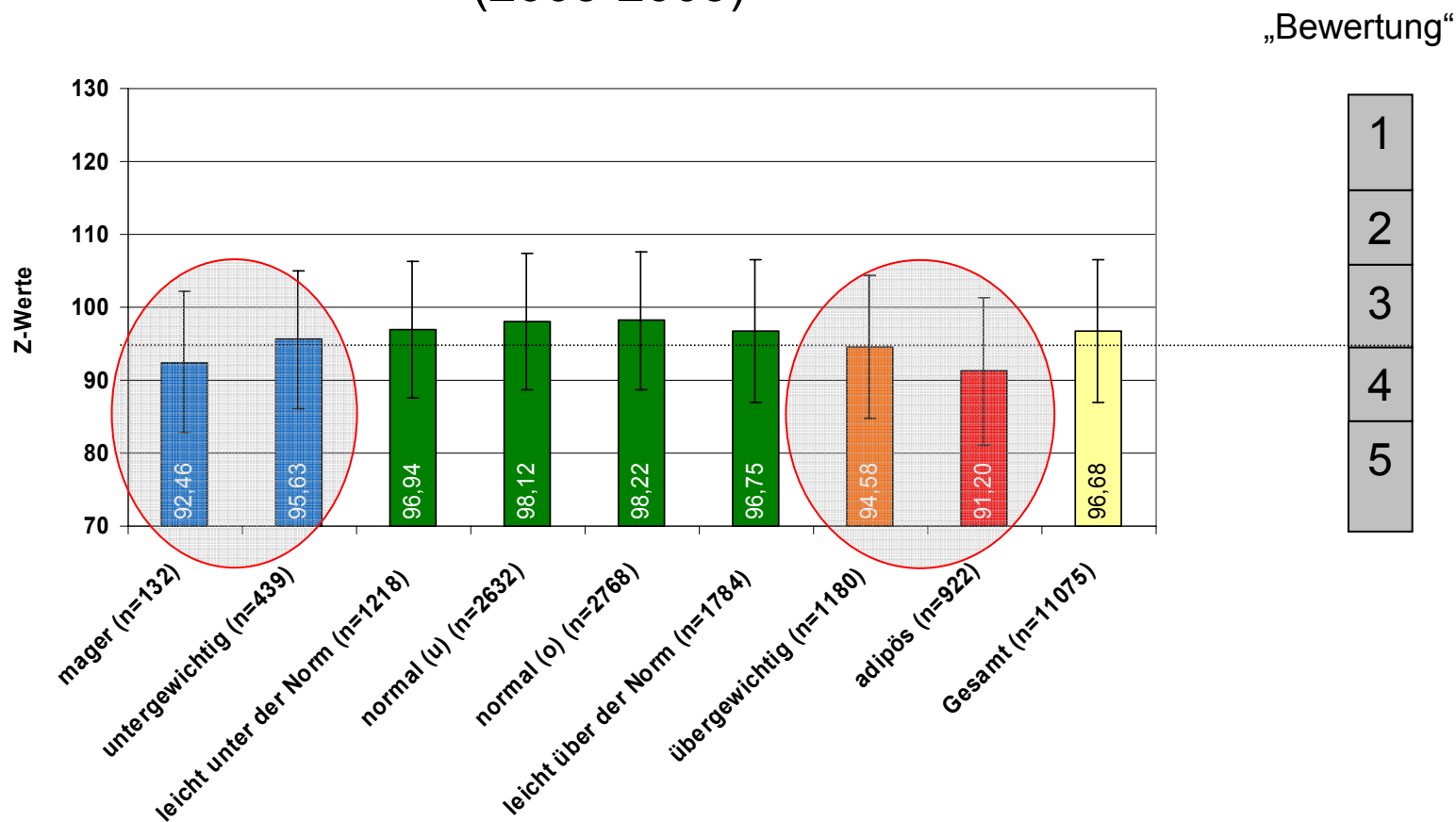
„Wanderung“ 2003 → 2005





Gewicht

Motorische Gesamtleistung in Abhängigkeit von der BMI-Bewertung (2003-2005)

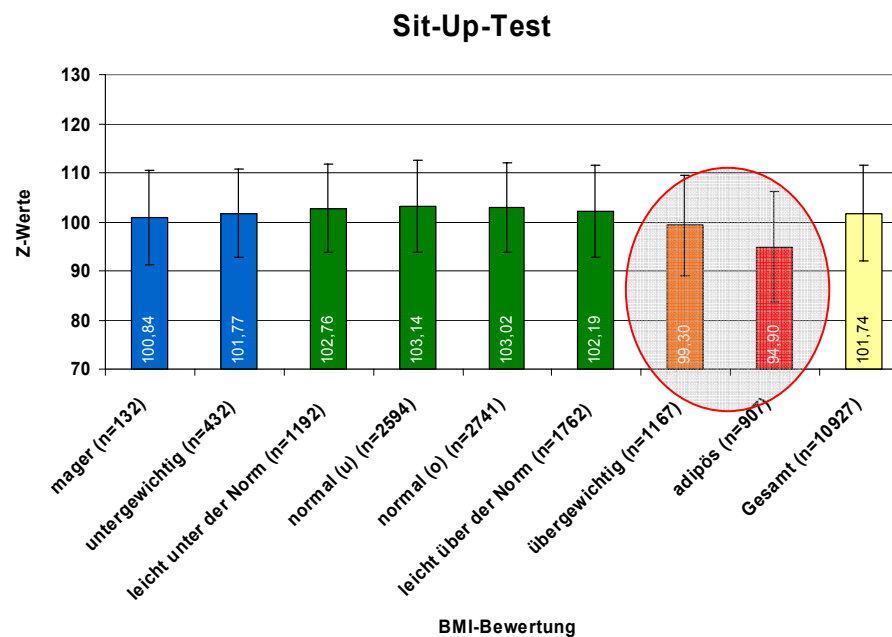
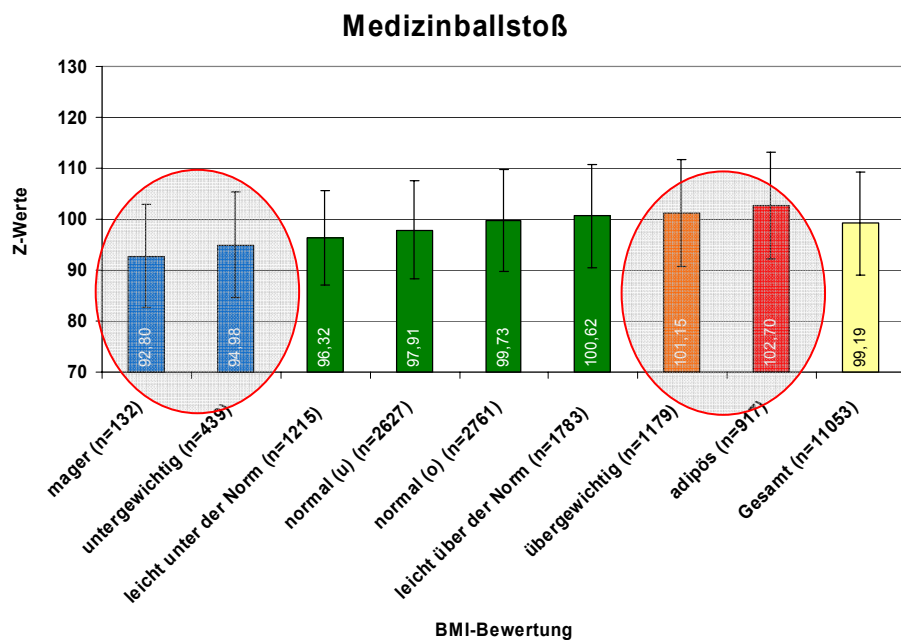




Gewicht

Kraft: Ergebnisse Medizinballstoß und Sit-up

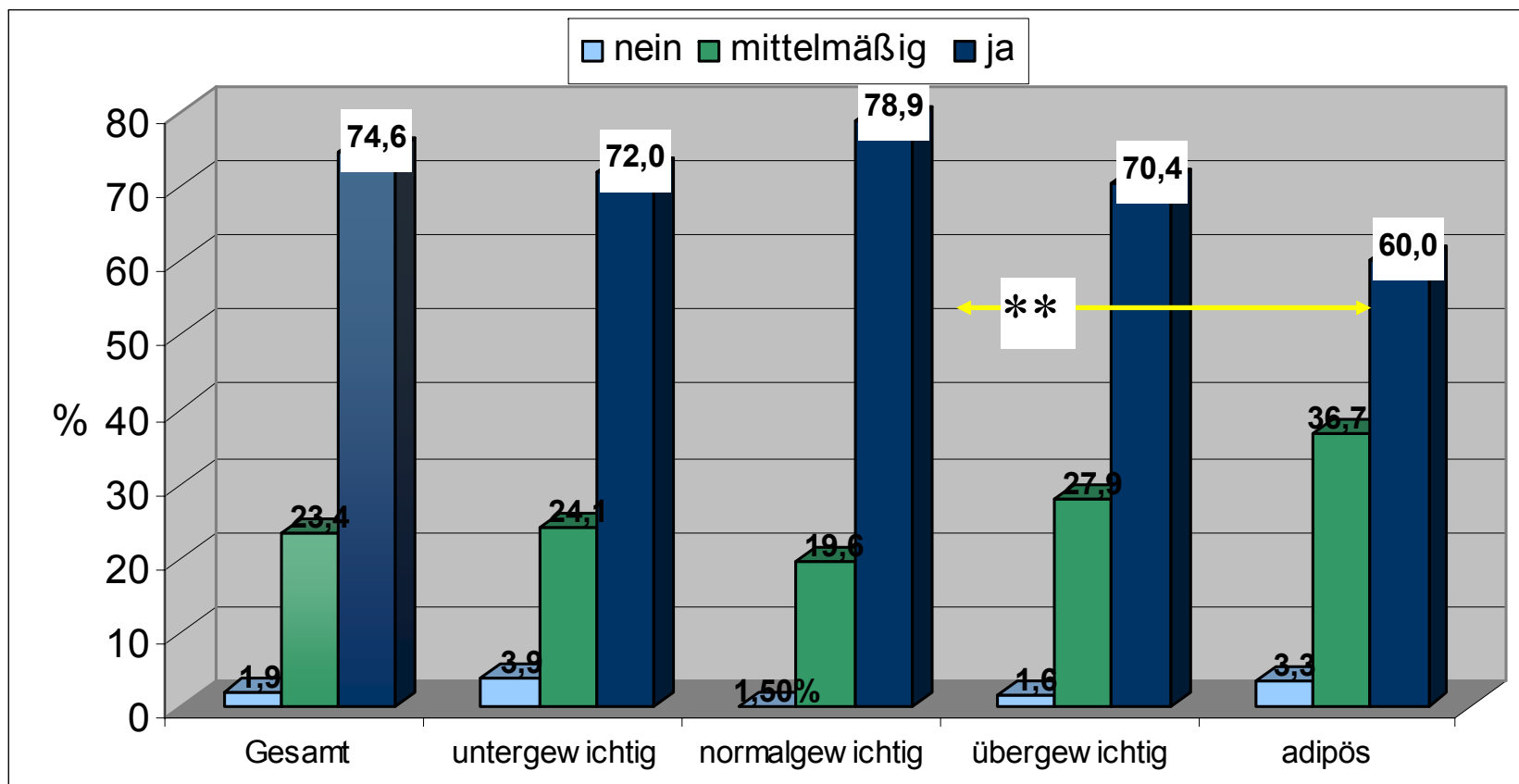
in Abhängigkeit von der BMI-Bewertung
(2003-2005)





Check! – Schülerbefragung

Machst Du selber gerne Sport? - in Abhängigkeit vom BMI -

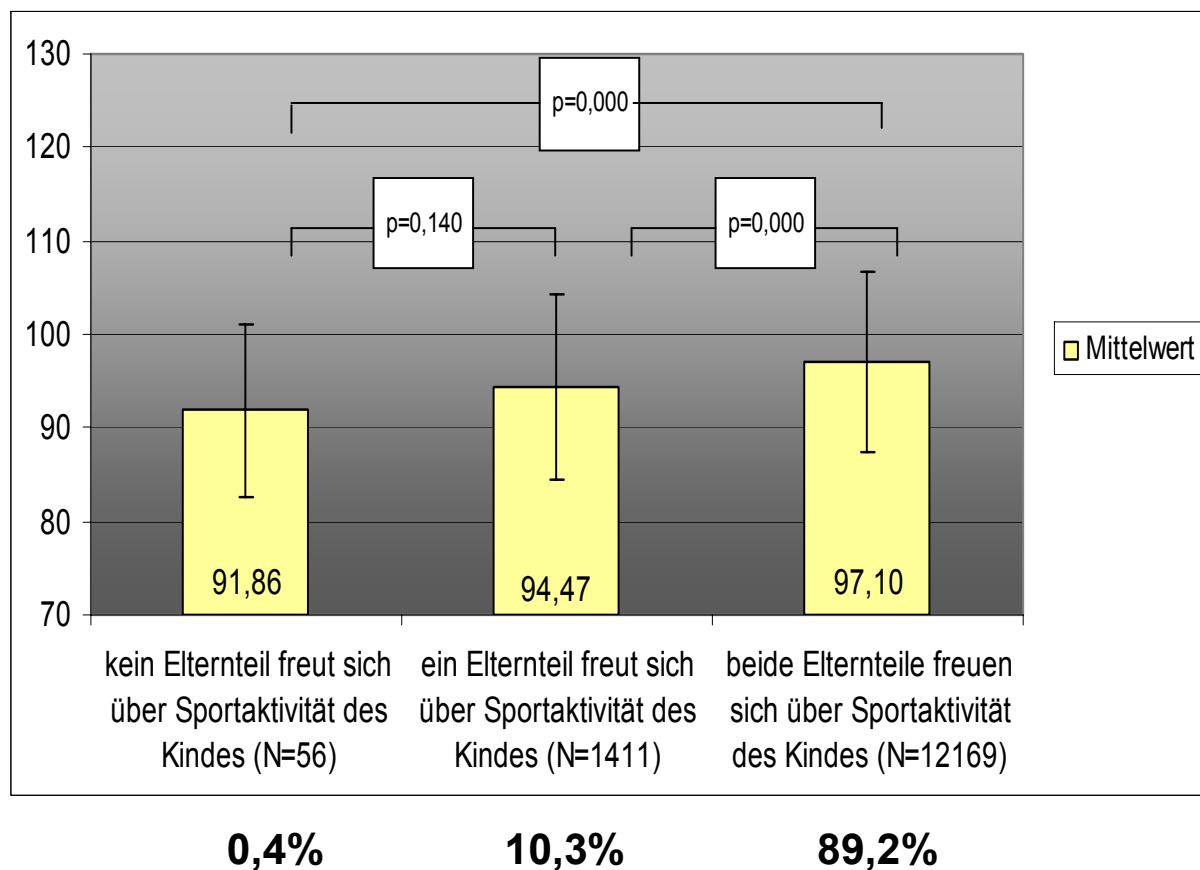




Auswertung

CHECK! moto
diagnostischer
komplextest

Motorische Leistungsfähigkeit der Kinder und Freude der Eltern an Sportaktivität des Kindes (CHECK! 2003-2006)





Check! - Motorische Fitness

Sozial-räumliche Gliederung

Legende:

1 sehr geringe Belastung

2 geringe Belastung

3 mittlere Belastung

4 hohe Belastung

4a hohe Belastung

5 hohe Belastung

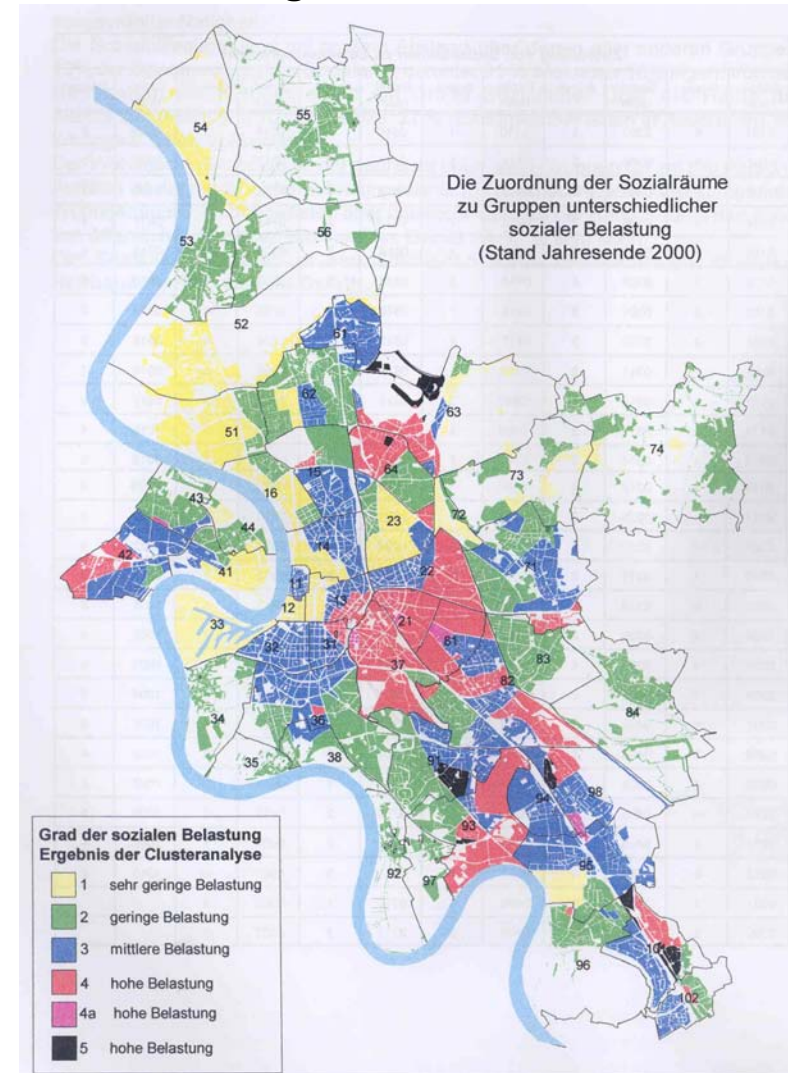
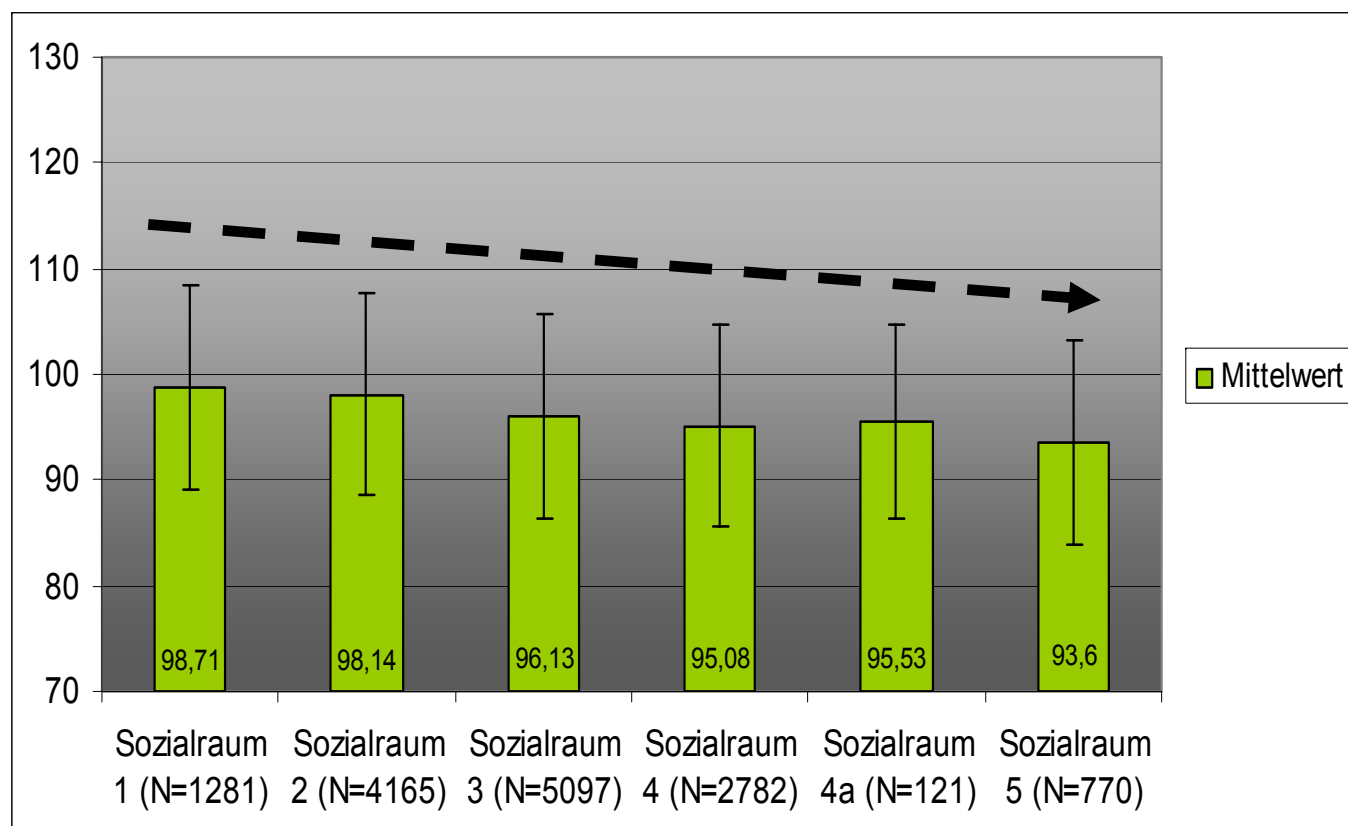


Abb. 24: Düsseldorfer Stadtteile (Katasteramt der Stadt Düsseldorf)



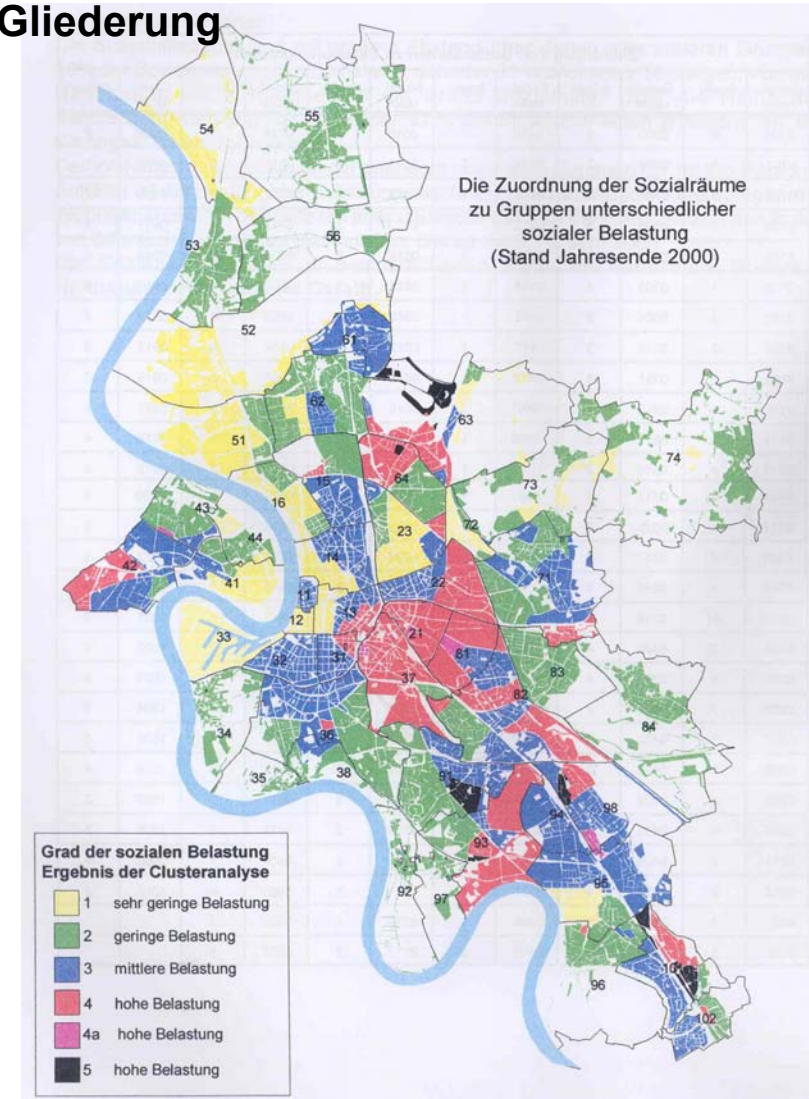
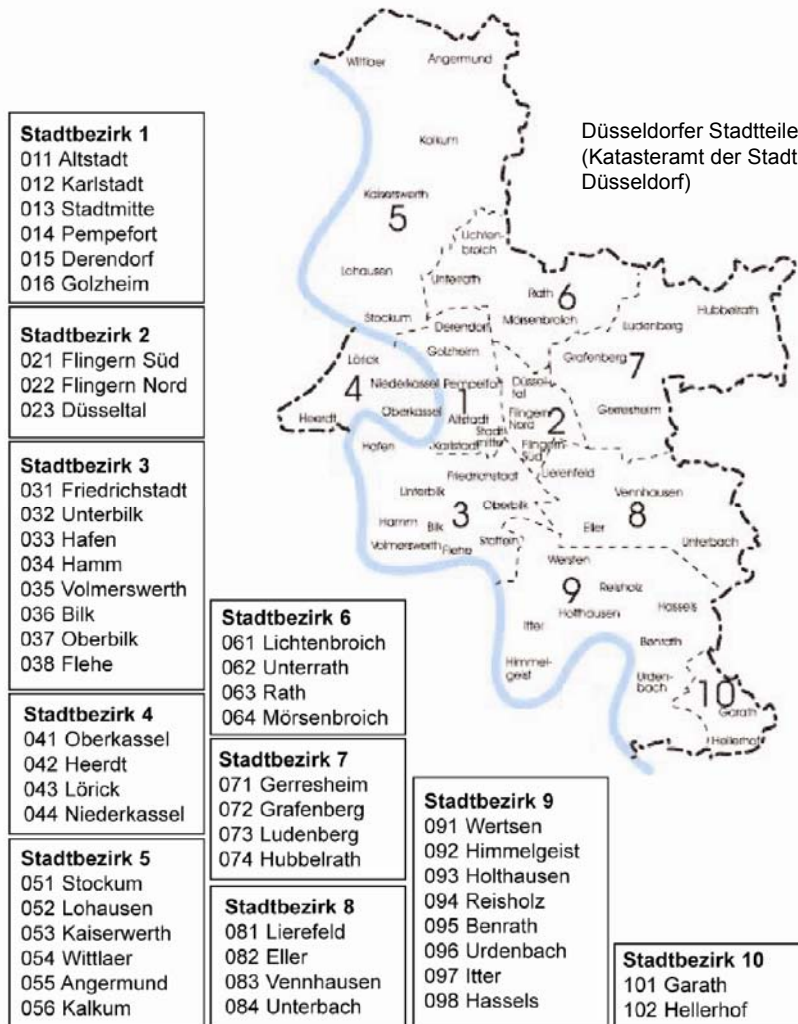
Check! 2003-2006 - Motorische Fitness Z-Werte nach sozialräumlicher Belastung





Check! - Motorische Fitness

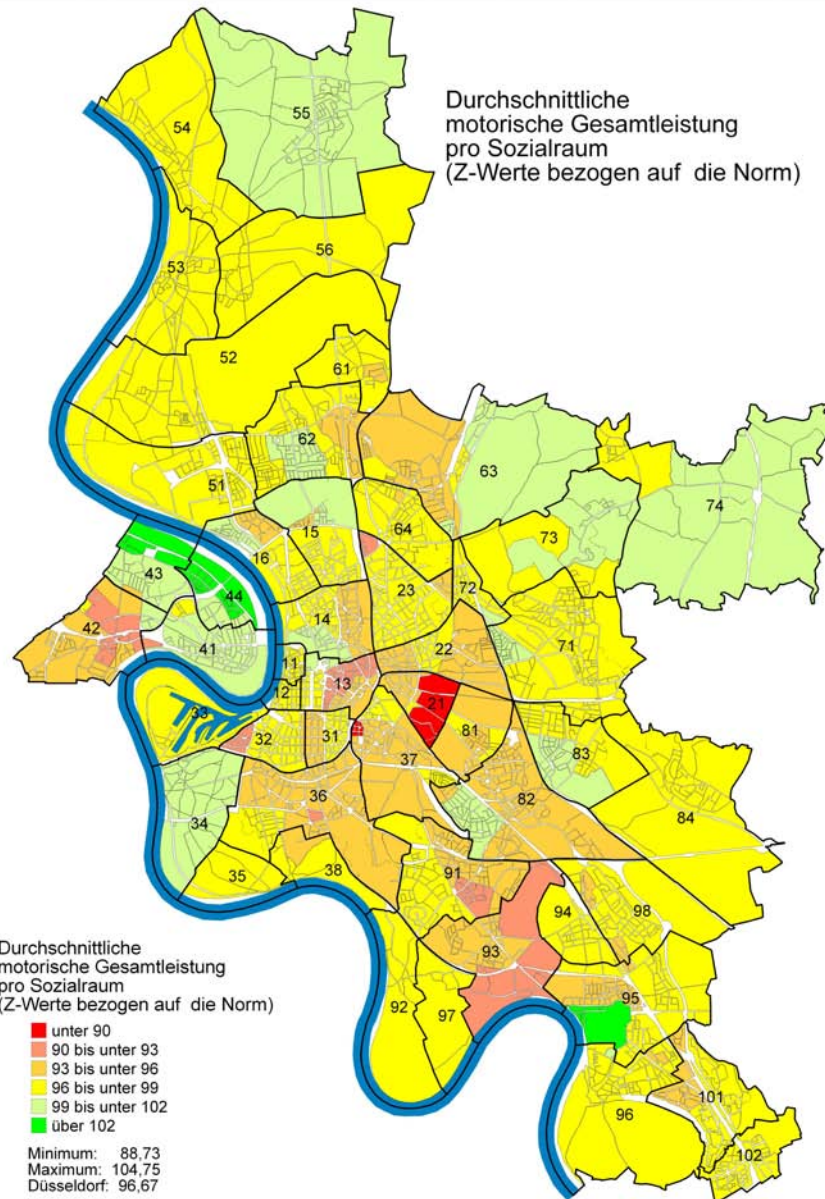
Sozial-räumliche Gliederung





Fitnesskarte Düsseldorf

(Zweitklässler 2003-2005)

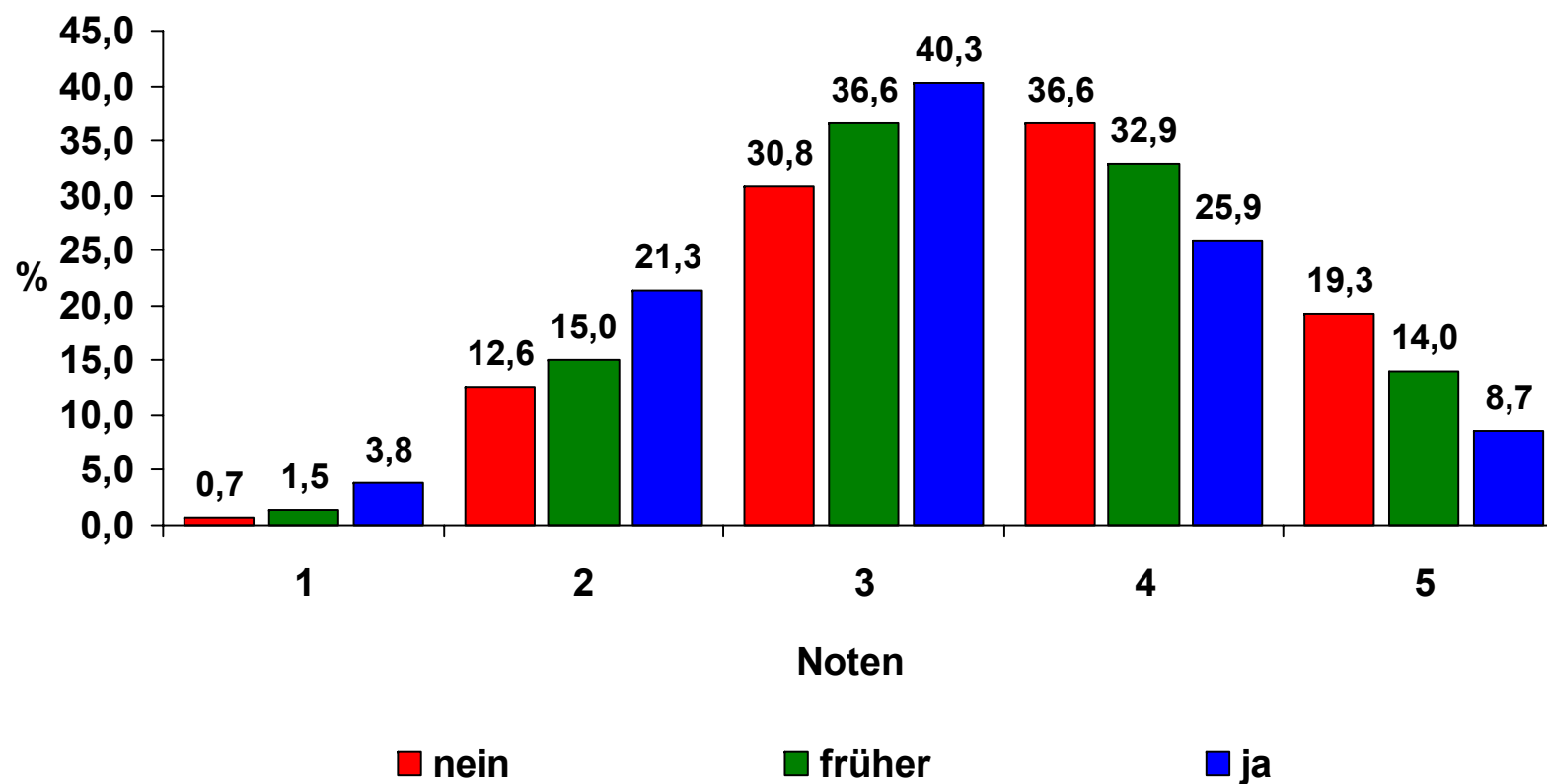




Auswertung

CHECK! moto
diagnostischer
komplextest

Motorische Leistung und Sportvereinszugehörigkeit - Noten

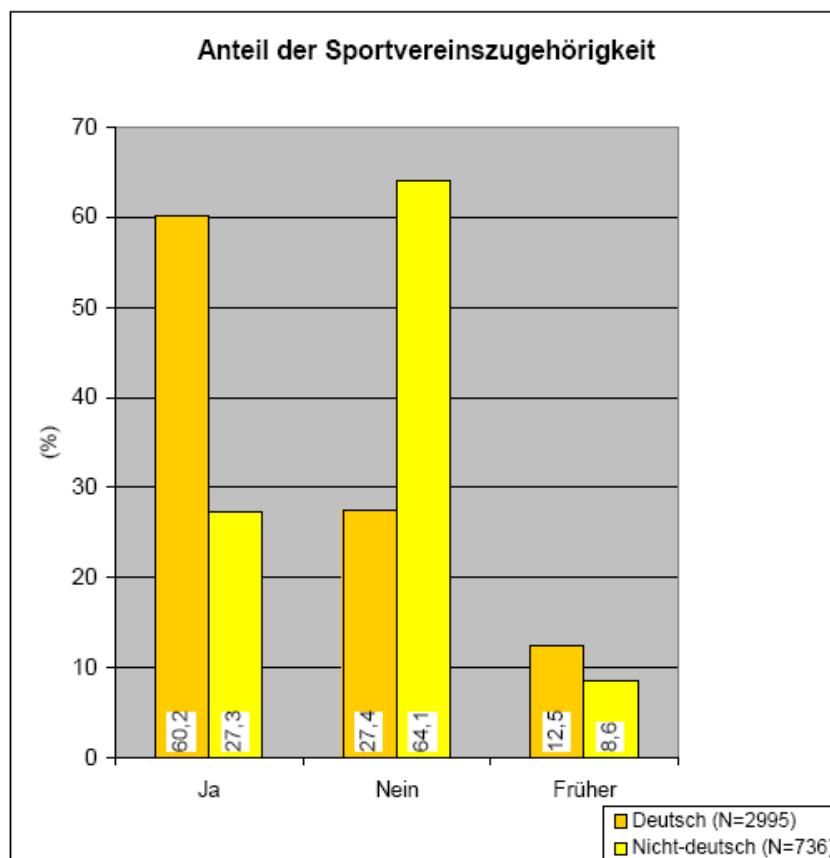




Auswertung

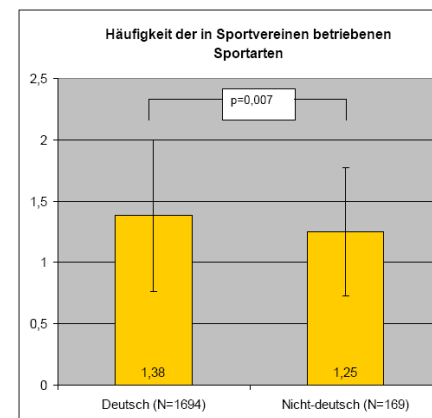
CHECK! moto
diagnostischer
komplextest

Sportvereinszugehörigkeit - Migranten



Deutsche Kinder:
Vereinszugehörigkeit bei
Mädchen und Jungen gleich
ca. 60 % (2005)
ca. 55 % (2003 – 2006)

Kinder mit Migrationshintergrund:
Vereinszugehörigkeit bei
Jungen 35,1 % (2005)
Mädchen 19,6 % (2005)



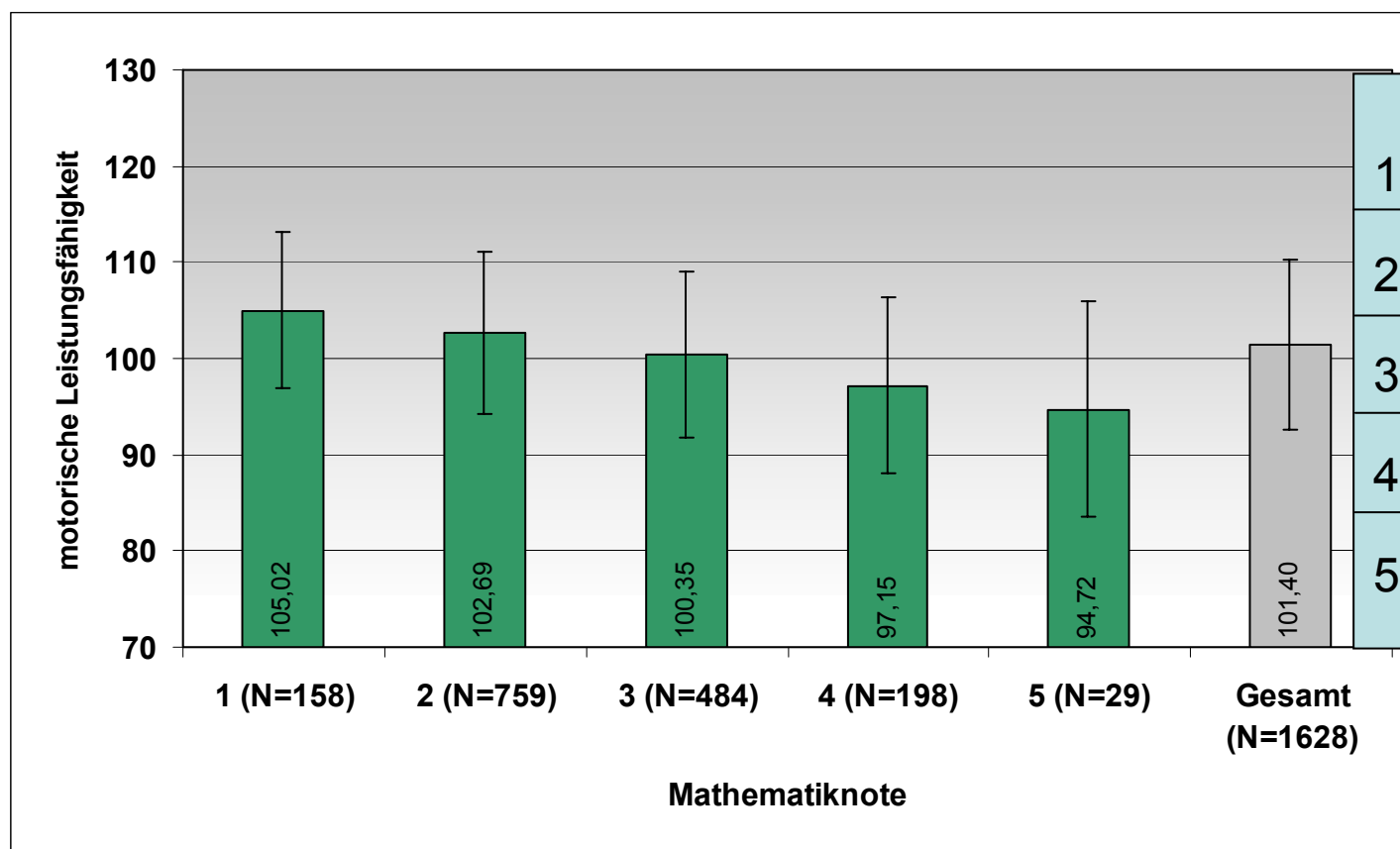


reCHECK! moto
diagnostischer
komplextest

Auswertung

CHECK! moto
diagnostischer
komplextest

Mathematik-Note und Motorische Leistungsfähigkeit





DüMo

1. Konzept
2. Durchführung
3. Datenschutz
4. Ergebnisse
- 5. Konsequenzen**
6. Einbeziehung/ Mitarbeit der Vereine

CHECK! moto
diagnostischer
komplextest

reCHECK! moto
diagnostischer
komplextest



Bewegungserziehung

Fördermaßnahmen - vor Check

1. **Bewegungskindergarten**
2. **Ausbildung/ Fort- und Weiterbildung Erzieherinnen**
3. **Kooperationen: *Verein/ Kindergarten***
4. **Kita-Schwimmen: *Sportamt / Bädergesellschaft***
5. **Weitere Angebote und Möglichkeiten**



Fördermaßnahmen - nach Check/ ReCheck

Bewegungsfördergruppen: ASG, Bädergesellschaft,
Motopädinnen, Vereine

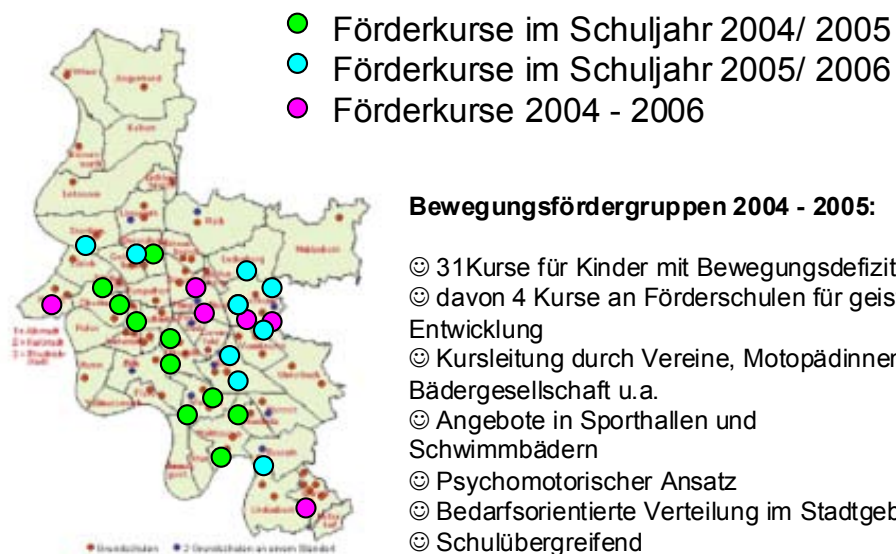
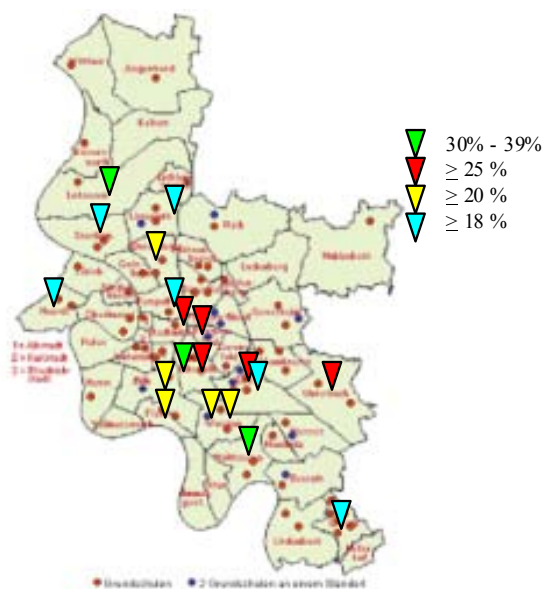
Kids in action: Vereine (andere Sportanbieter)

Talentiade: Stützpunkte, Sportarten (Vereine)

Talent-Nachsichtung: Stützpunkte, Sportarten



Bewegungsfördergruppen



Bewegungsfördergruppen 2004 - 2005:

- ☺ 31 Kurse für Kinder mit Bewegungsdefiziten
- ☺ davon 4 Kurse an Förderschulen für geistige Entwicklung
- ☺ Kursleitung durch Vereine, Motopädinnen, Bädergesellschaft u. a.
- ☺ Angebote in Sporthallen und Schwimmbädern
- ☺ Psychomotorischer Ansatz
- ☺ Bedarfsorientierte Verteilung im Stadtgebiet
- ☺ Schulübergreifend



KIDS IN ACTION

Zahlen zu Kids in action

- 2006 zweite Auflage im Arena-Sportpark
- 4000 Kinder aus Check 2006 explizit eingeladen
- 4000 Kinder aus ReCheck über Schulen informiert
- 1500 Kinder nahmen das Angebot wahr
- Überwiegend Grundschul Kinder
- 372 Vereine angeschrieben
- 30 Vereine beteiligten sich
- Stadtwerke Düsseldorf als Namenssponsor für Kids in action powered by Stadtwerke Düsseldorf
- Unterstützung durch Profisportler von HSG, Magics, Fortuna



Talentiade

Daten und Fakten

- Die besten 10% werden eingeladen
- Ausgesuchte Sportarten, die vorgegebene Kriterien erfüllen:
 - Olympische Sportarten
 - Stützpunkte oder Bundesliga in Düsseldorf
 - Einstiegsalter 2. Klasse
 - Förderkonstanz
 - Öffentliches Interesse
 - Flächendeckende Angebote
- Durchlaufen eines Sportparcours
- Empfehlungen werden von den Trainern gegeben
- Einladung zur Nachsichtung in Vereinen



DüMo

1. Konzept

2. Durchführung



3. Datenschutz

4. Ergebnisse

5. Konsequenzen

6. Einbeziehung/ Mitarbeit der Vereine



Einbindung/ Mitarbeit der Vereine

Bewegungskindergarten
Weitere Kita-Projekte

Durchführung Check/ ReCheck

Bewegungsfördergruppen
Kids in action
Talentiade
Talentsichtung

Olympic Adventure Camp (OAC)

NRW-Sportschule
„athletica“



Potential für Vereine

Übergewichtige
Bewegungsschwache
Talente

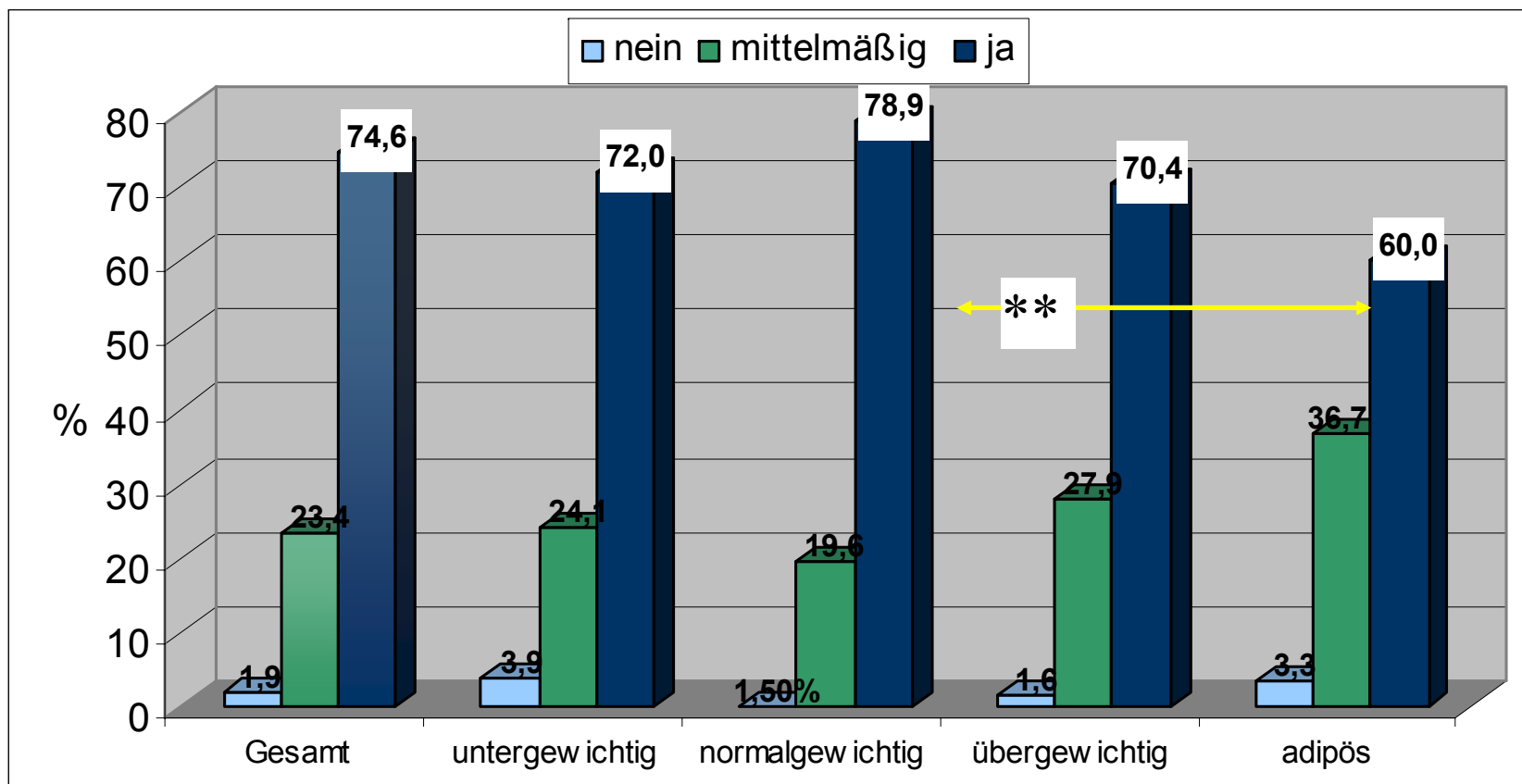
Migranten

Offizielle Schreiben des Sportamtes können gezielt
Zielgruppen erreichen



Check! – Schülerbefragung

Machst Du selber gerne Sport? - in Abhängigkeit vom BMI -

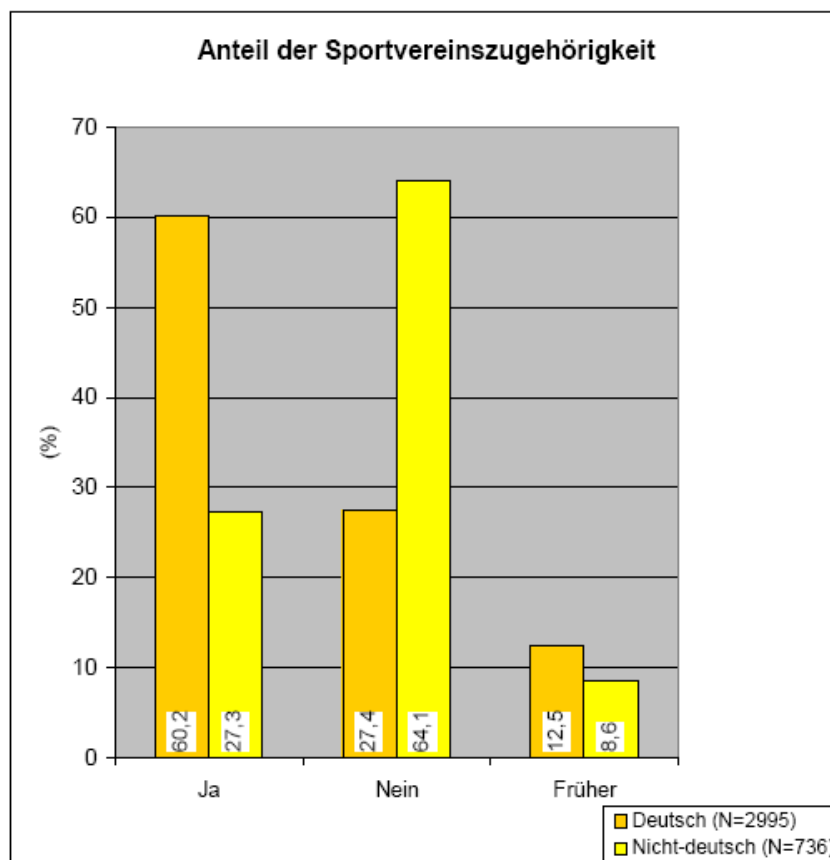




Auswertung

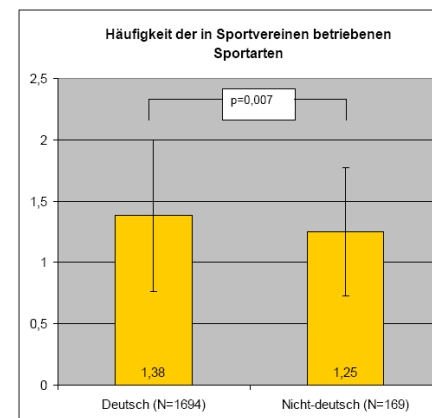
CHECK! moto
diagnostischer
komplextest

Sportvereinszugehörigkeit - Migranten



Deutsche Kinder:
Vereinszugehörigkeit bei
Mädchen und Jungen gleich
ca. 60 % (2005)
ca. 55 % (2003 – 2006)

Kinder mit Migrationshintergrund:
Vereinszugehörigkeit bei
Jungen 35,1 % (2005)
Mädchen 19,6 % (2005)





Take Home Message zu DüMo

- Seit 5 Jahren erfolgreiches Programm in Düsseldorf
- Koordinationsstelle in „offizieller Hand“ sinnvoll und vereinfachend
- Geringe Kosten für Maßnahmen in allen Stufen / Bereichen
- Prädiktoren für / gegen Sport:
 - sozialräumlicher Belastung > deutlicher Gradient
 - Engagement der Eltern > Sportverein, Bewegungsfreude
 - Schulform
 - Migrationsstatus
- Einbindung der Vereine notwendig und ausbaufähig
- Maßnahmen der Stadt zielgenau nach Datenlage möglich



Informationen

- www.drstemper.de (Vortrag Karlsruhe)
- www.check-duesseldorf.de (Präsentationen)
- www.duesseldorf.de (Info DüMo)
- clemens.bachmann@stadt.duesseldorf.de