



Ergebnisse

Düsseldorfer Modell der Bewegungs-Sport- Talentförderung (DüMo)

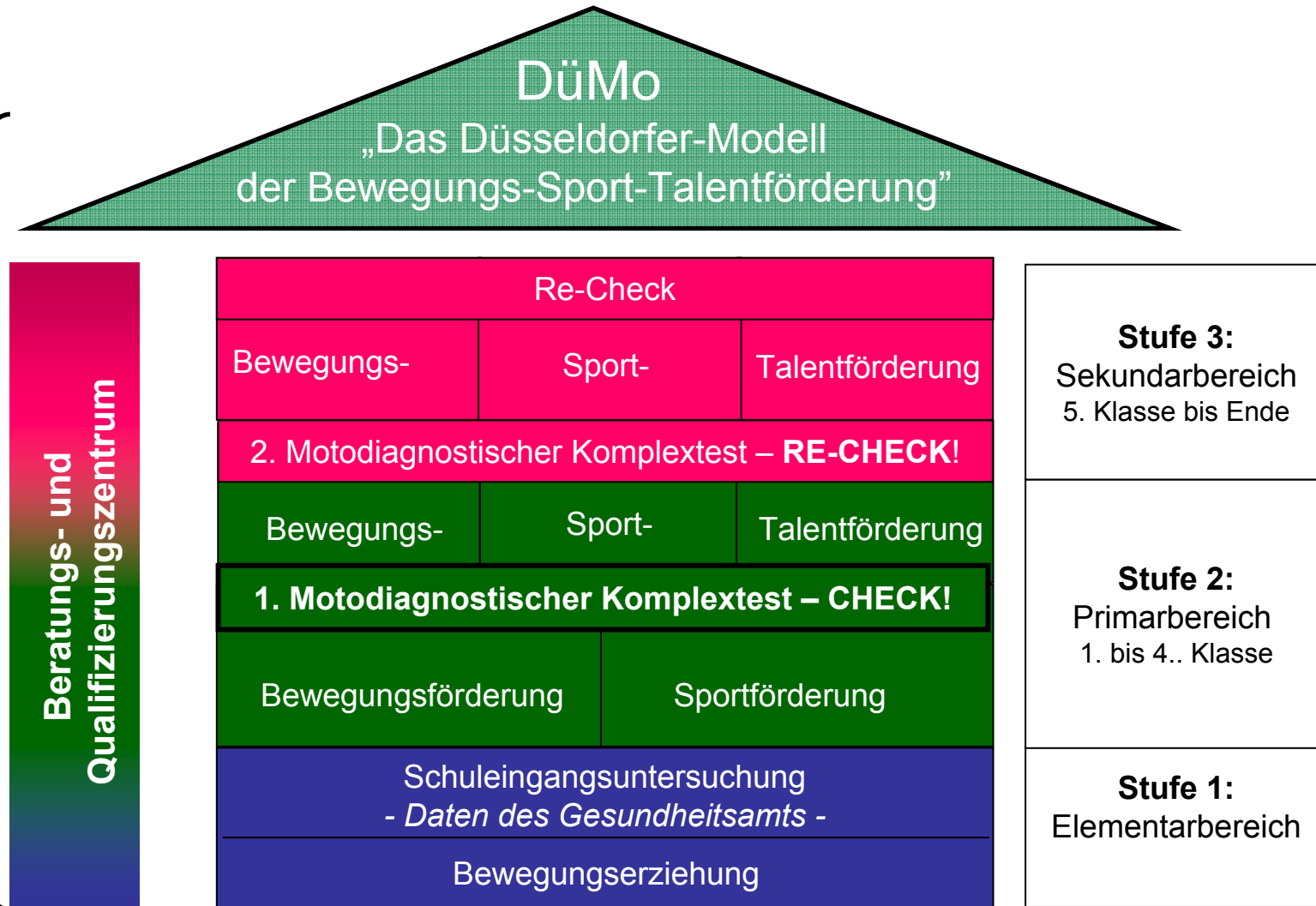
Clemens Bachmann

Sportamt Landeshauptstadt Düsseldorf

Quelle: Stemper, Bachmann, Diehlmann, Kemper

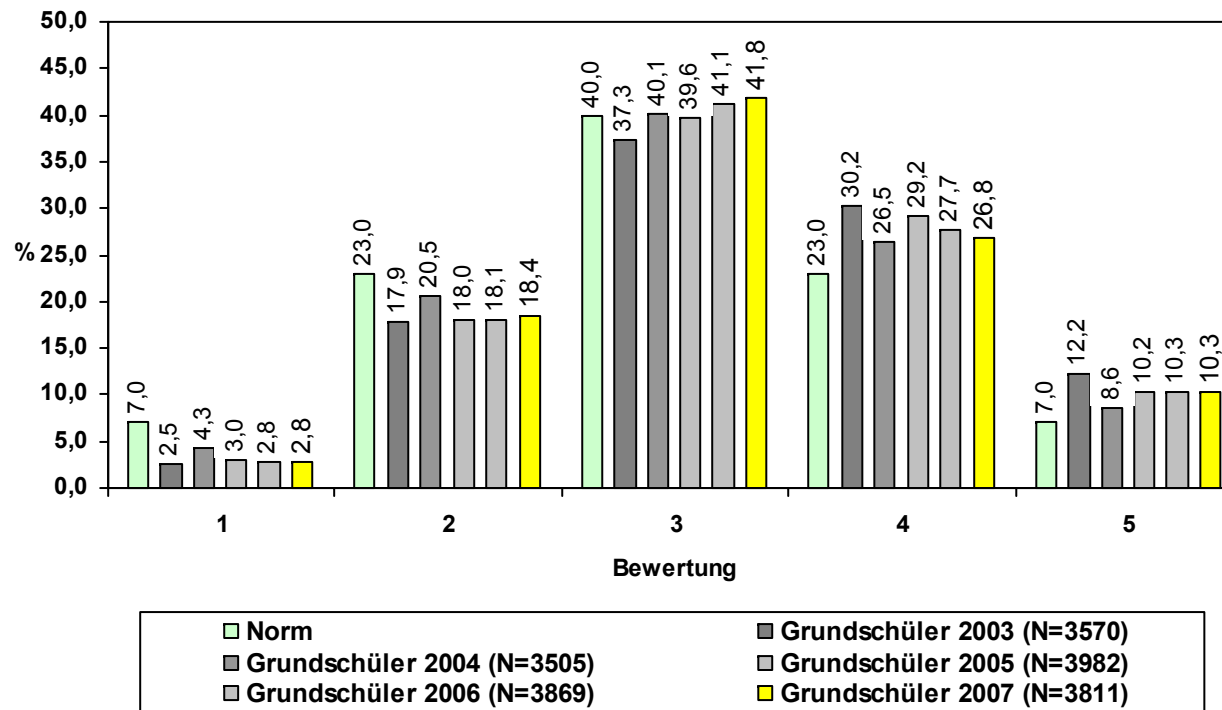


Wissenschaftliche Begleitung
PD Dr. Stemper, Berg. Uni Wuppertal





Motorische Fitness 2003-2007





Wichtige Prädiktoren für die motorische Leistungsfähigkeit

- **Soziale Belastung**
- **Elternhaus (Sportaffinität)**
- **Vereinszugehörigkeit**
- **Migrationshintergrund**

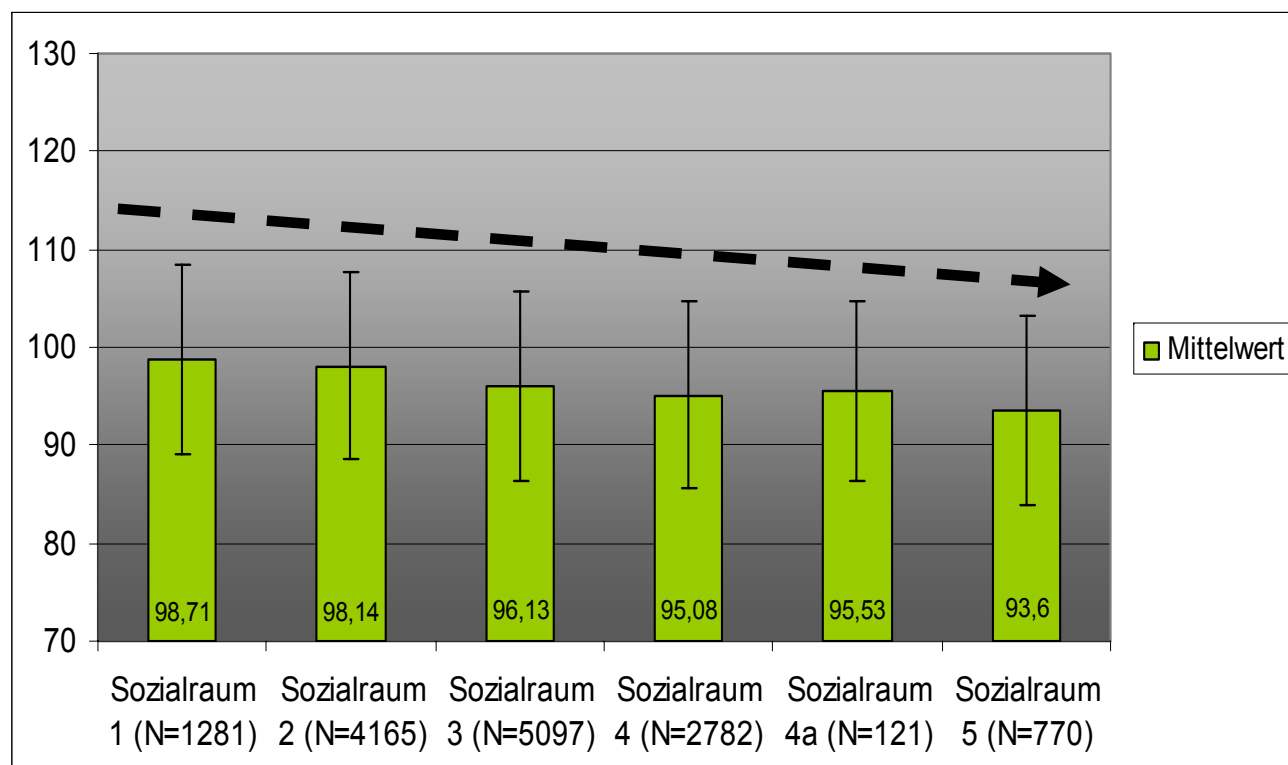


Wichtige Prädiktoren für die motorische Leistungsfähigkeit

- **Soziale Belastung**
- **Elternhaus (Sportaffinität)**
- **Vereinszugehörigkeit**
- **Migrationshintergrund**



Motorische Fitness (Z-Werte) nach sozialräumlicher Belastung (Check 2003-2006)



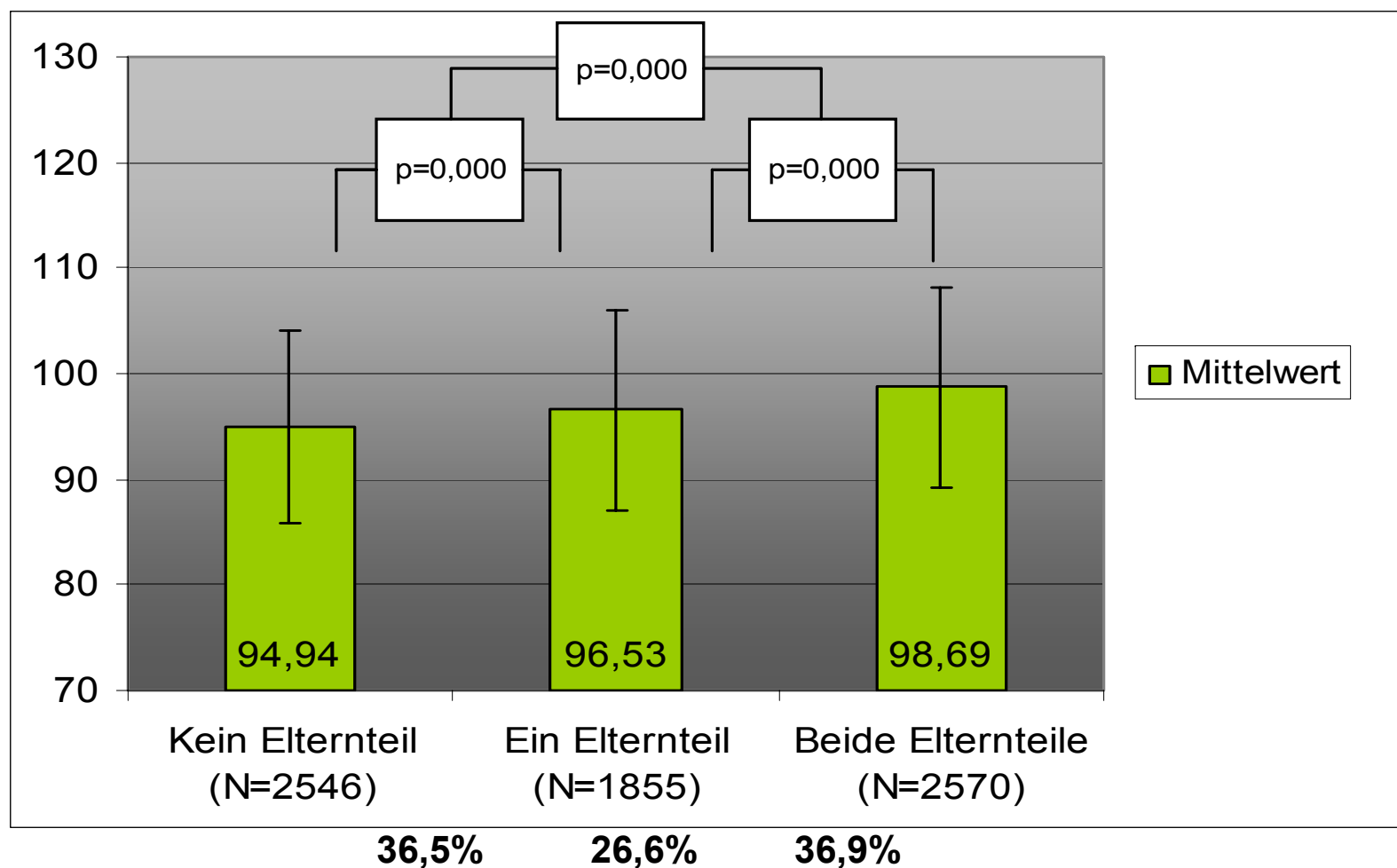


Wichtige Prädiktoren für die motorische Leistungsfähigkeit

- Soziale Belastung
- **Elternhaus (Sportaffinität)**
- Vereinszugehörigkeit
- Migrationshintergrund



Motorische Leistungsfähigkeit der Kinder und Sportaktivität der Eltern (CHECK! 2003-2006)





Wichtige Prädiktoren für die motorische Leistungsfähigkeit

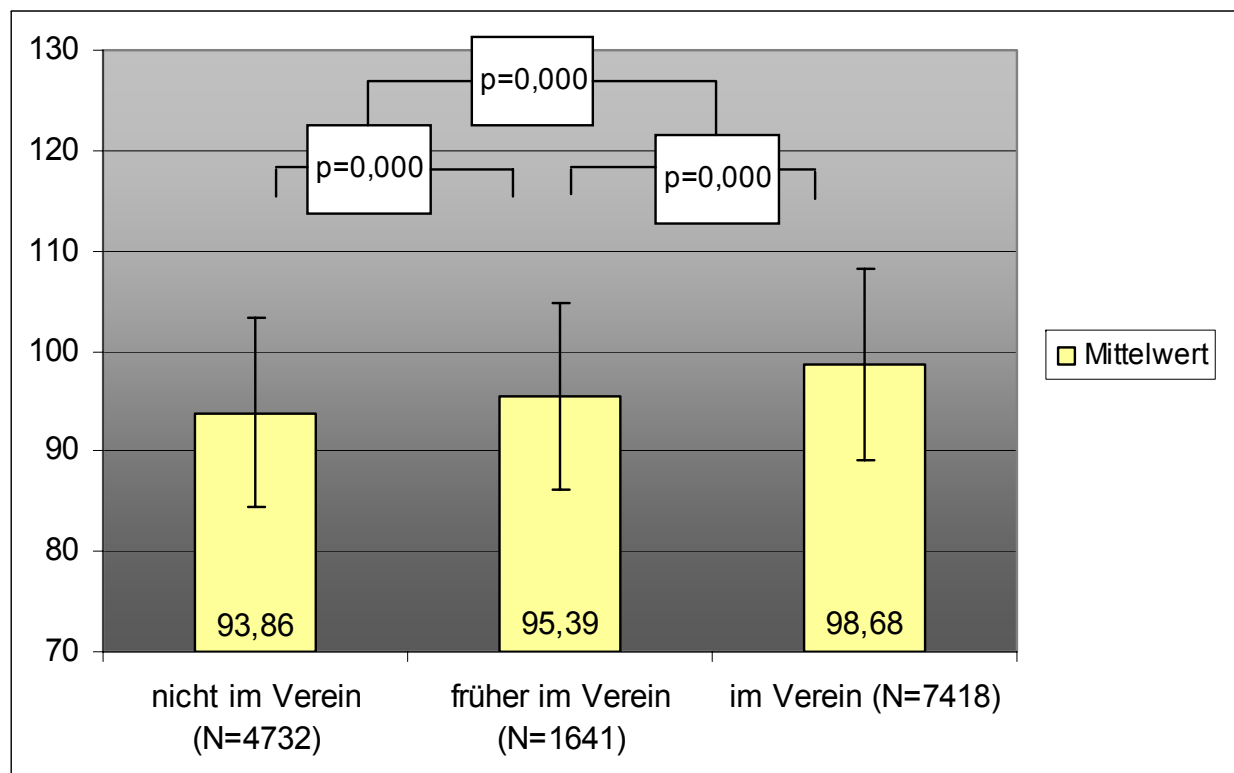
- Soziale Belastung
- Elternhaus (Sportaffinität)
- **Vereinszugehörigkeit**
- Migrationshintergrund



Auswertung

CHECK! moto
diagnostischer
komplextest

Motorische Leistung und Sportvereinszugehörigkeit – Z-Werte (Check 2003-2006)



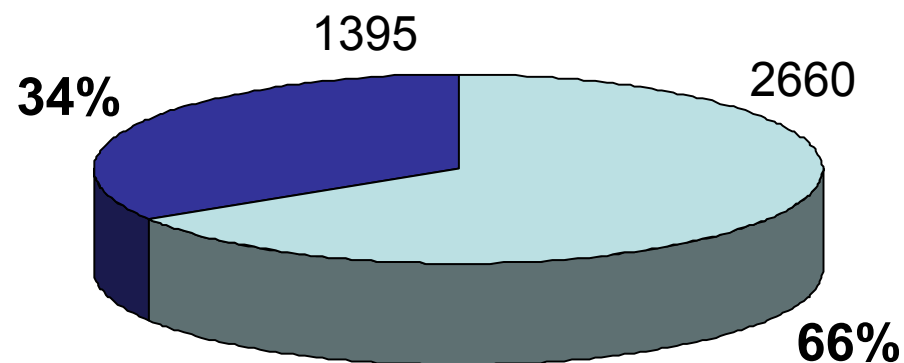


Wichtige Prädiktoren für die motorische Leistungsfähigkeit

- **Soziale Belastung**
- **Elternhaus (Sportaffinität)**
- **Vereinszugehörigkeit**
- **Migrationshintergrund**
 - **Motorische Fitness**
 - **Vereinszugehörigkeit**
 - **Sportverhalten der Eltern**
 - **Schwimmfähigkeit der Kinder**



Migrationshintergrund* (2007)



n = 4055

-  **Kinder ohne Migrationshintergrund**
-  **Kinder mit Migrationshintergrund**

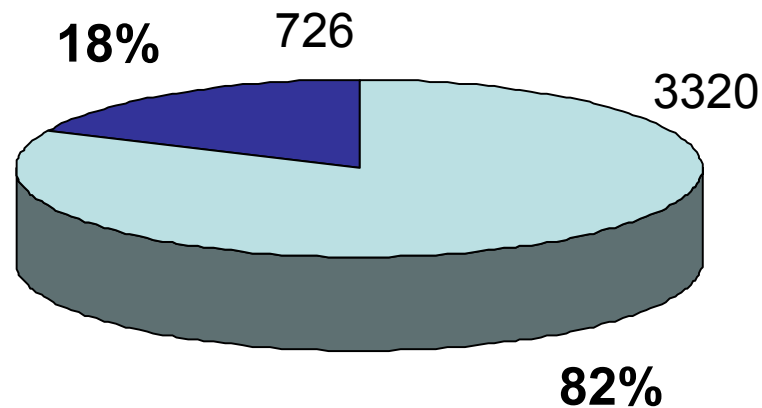
*Hier definiert:

Kinder mit deutscher und anderer Staatsbürgerschaft + Kinder nur mit anderer Staatsbürgerschaft

Kinder mit deutscher und nichtdeutscher Verkehrssprache im Elternhaus + Kinder nur mit anderer Verkehrssprache im Elternhaus



Migrationshintergrund* (2007)



n = 4046

- Kinder mit deutscher (und weiterer) Staatsangehörigkeit
- Kinder mit nicht-deutscher Staatsangehörigkeit

*Hier definiert:
Kinder nur mit anderer Staatsbürgerschaft

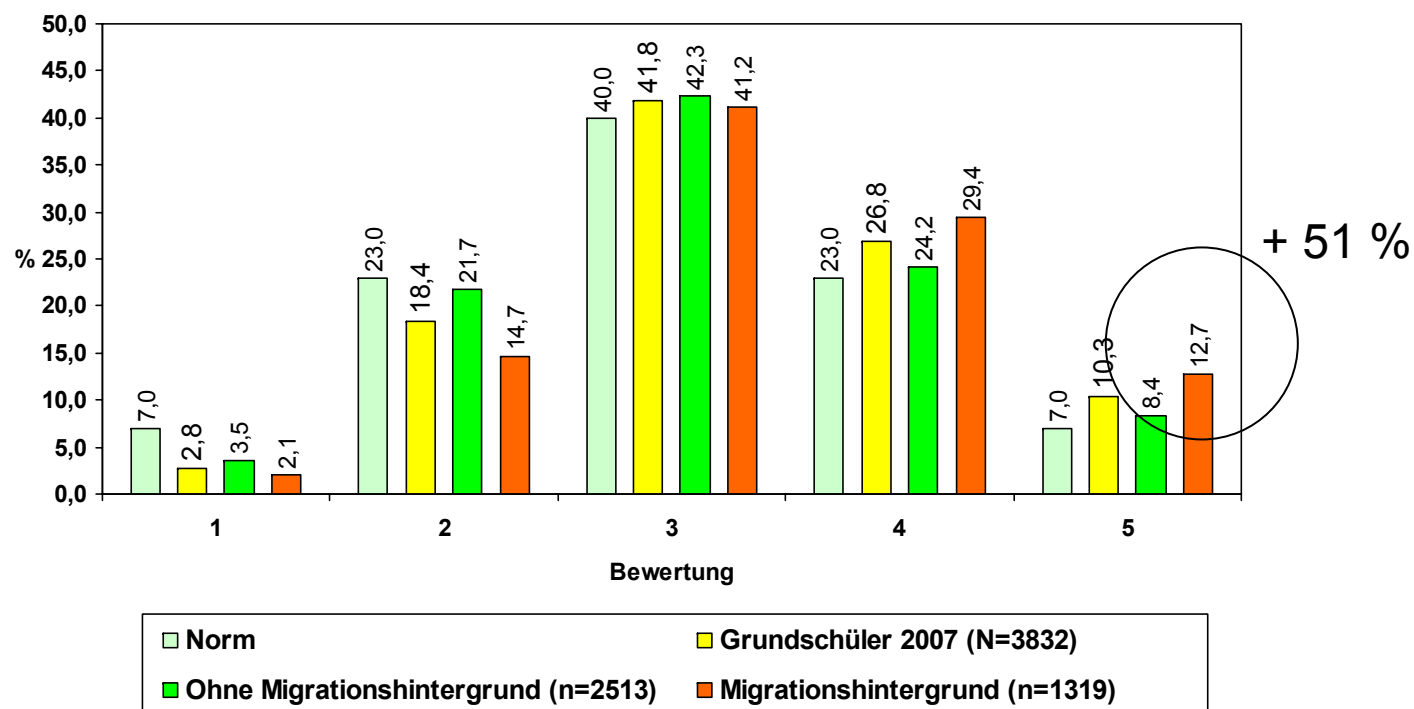


Wichtige Prädiktoren für die motorische Leistungsfähigkeit

- Soziale Belastung
- Elternhaus (Sportaffinität)
- Vereinszugehörigkeit
- **Migrationshintergrund**
 - **Motorische Fitness**

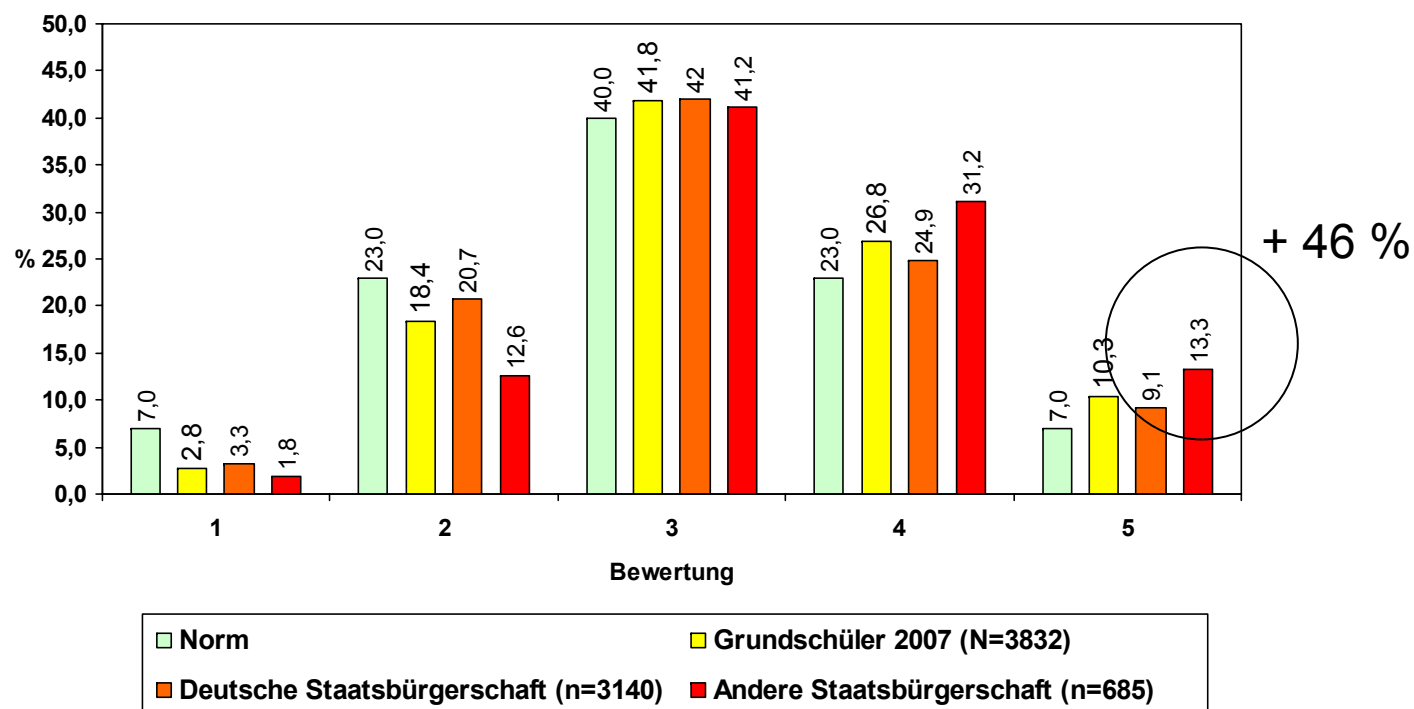


Motorische Fitness 2007





Motorische Fitness 2007



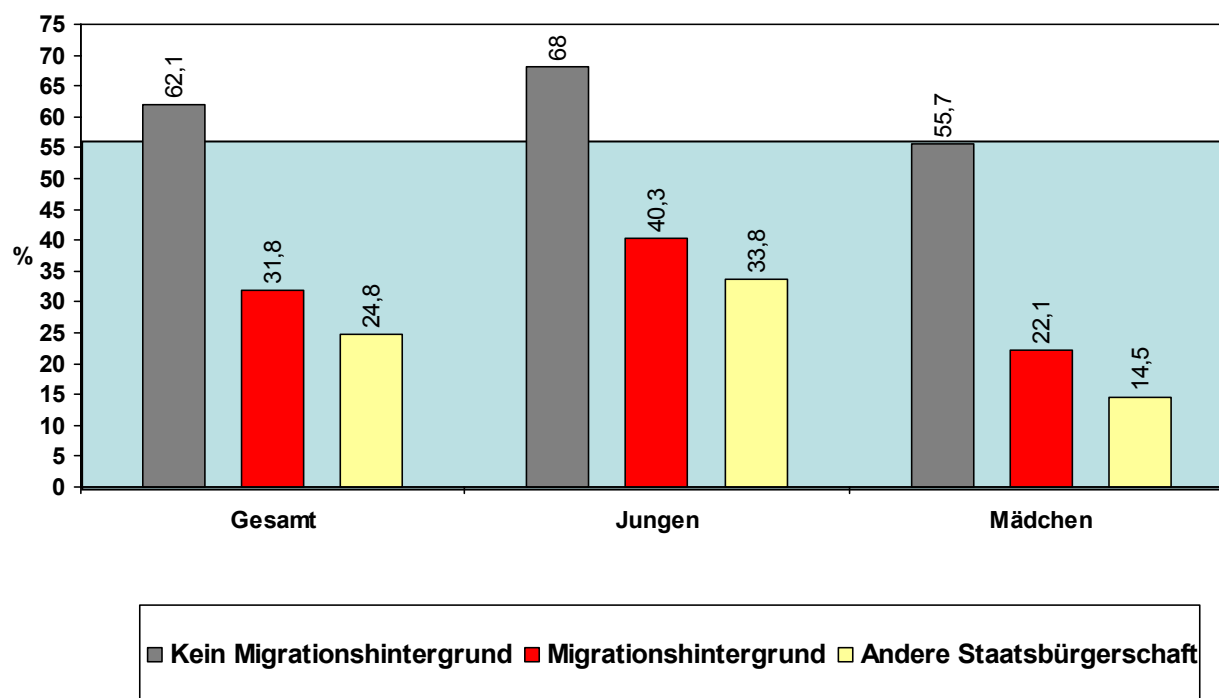


Wichtige Prädiktoren für die motorische Leistungsfähigkeit

- Soziale Belastung
- Elternhaus (Sportaffinität)
- Vereinszugehörigkeit
- **Migrationshintergrund**
 - Motorische Fitness
 - **Vereinszugehörigkeit**



Vereinszugehörigkeit 2007



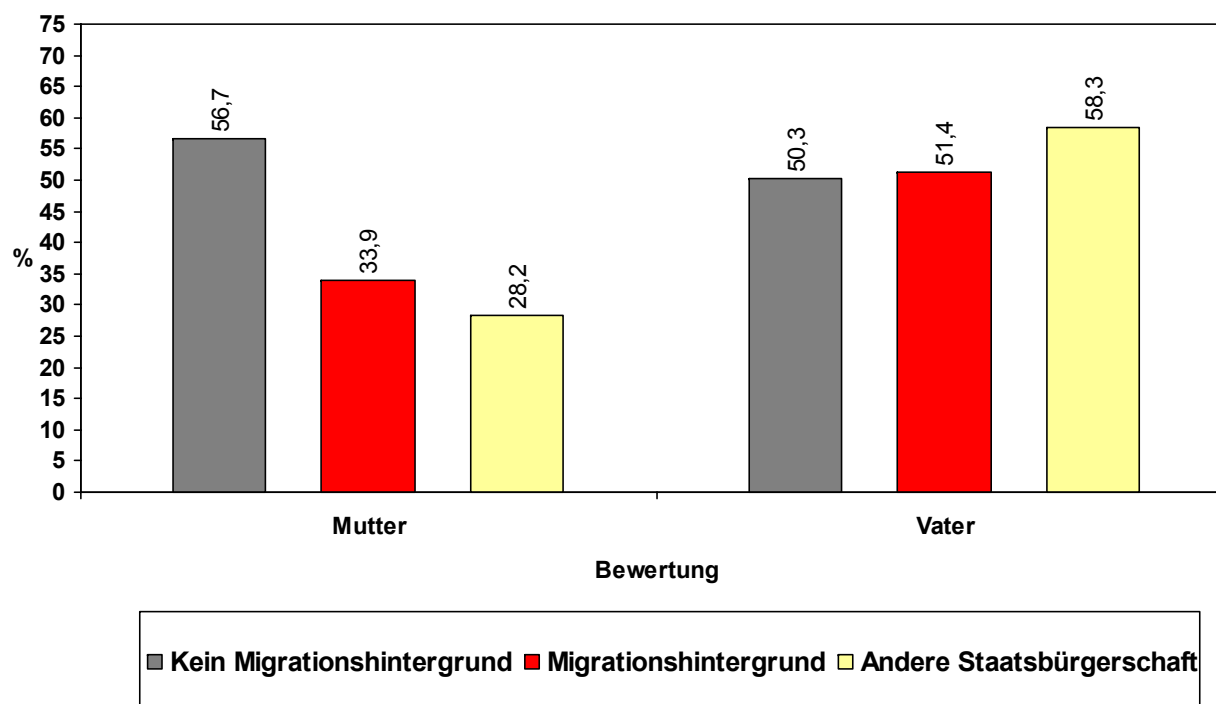


Wichtige Prädiktoren für die motorische Leistungsfähigkeit

- Soziale Belastung
- Elternhaus (Sportaffinität)
- Vereinszugehörigkeit
- **Migrationshintergrund**
 - Motorische Fitness
 - Vereinszugehörigkeit
 - **Sportverhalten der Eltern**



Sportverhalten der Eltern 2007



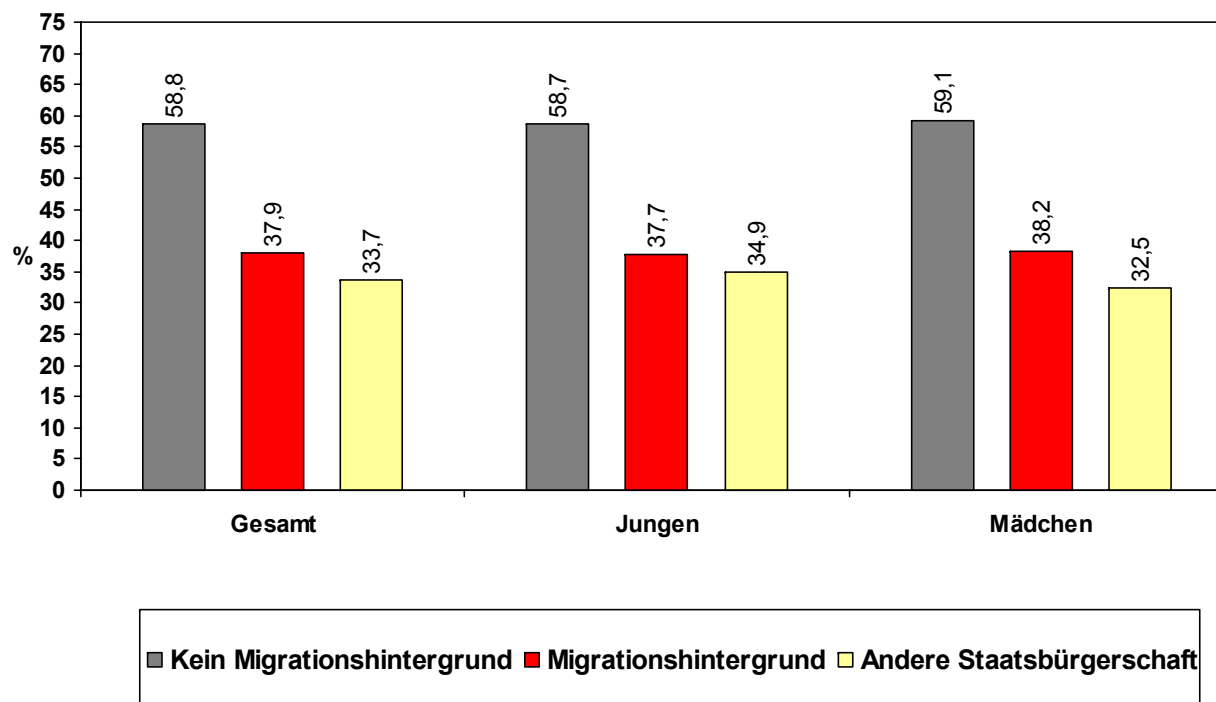


Wichtige Prädiktoren für die motorische Leistungsfähigkeit

- **Soziale Belastung**
- **Elternhaus (Sportaffinität)**
- **Vereinszugehörigkeit**
- **Migrationshintergrund**
 - **Motorische Fitness**
 - **Vereinszugehörigkeit**
 - **Sportverhalten der Eltern**
 - **Schwimmfähigkeit der Kinder**



Schwimmfähigkeit 2007





Informationen

- www.check-duesseldorf.de
- www.drstemper.de
- www.duesseldorf.de
- clemens.bachmann@stadt.duesseldorf.de



Sportamt
Landeshauptstadt Düsseldorf

Priv. Doz. Dr. Theodor Stemper
Bergische Universität Wuppertal



Vielen Dank
für Ihre
Aufmerksamkeit